

Comment sauvegarder les JT ou autres vidéos :

Table des matières

Comment sauvegarder les JT ou autres vidéos :.....	1
Pré-requis :.....	2
Etape 1 : Ouvrir la page contenant la vidéo.....	2
Exemple :.....	2
Etape 2 : Découvrir la véritable adresse du fichier vidéo diffusé	3
2.1 : Télécharger le métafichier permettant la diffusion du stream (fichier .asx, asf, rm, ram.....)	3
2.2 Utiliser les informations contenues dans le métafichier	8
Etape 3 : Sauvegarder le fichier vidéo :.....	8
Aparté : Conversions de vidéos.....	9
Liens / pour aller plus loin :.....	9

Pré-requis :

- Internet Explorer (meilleure intégration avec Windows Media Player) « à jour » (fonction du site visité) ;
- Windows Média Player « à jour » (fonction du site visité) ;
- Net Transport 1.87 (dernière version Freeware) ;
- Eventuellement MediaCoder (conversion de fichiers vidéo).

Etape 1 : Ouvrir la page contenant la vidéo

Utilisez Internet Explorer pour aller sur l'url où est diffusée la vidéo désirée :

Exemple :

- JT de France2 20H : <http://jt.france2.fr/20h/>
- 13h15 Le Samedi : <http://13h15-le-samedi.france2.fr>

Dans IE, si votre Windows Média Player est à jour vous voyez ce genre de chose :



The screenshot shows a Windows Internet Explorer browser window. The address bar contains the URL http://13h15-le-samedi.france2.fr/index-fr.php3?id_article=114. The page title is "France 2 - 13 heures 15 le samedi". The browser's menu bar includes "Fichier", "Edition", "Affichage", "Favoris", and "Outils". The search bar shows "Google" and "Envoyer". The address bar also displays "France 2 - 13 heures 15 le samedi". A security warning message reads: "Ce site Web souhaite exécuter le module complémentaire « Windows Media Player Extension » publié par « Microsoft Cor". The main content area features a video player with a large digital clock overlay showing "13:14:36:19". Below the clock, the text reads "L'émission du 15 mars". A small video thumbnail shows a man speaking. The video player controls at the bottom include a play button, a progress bar, and a "Suspendu" button. The video duration is indicated as "00:03". On the left side of the page, there is a navigation menu with links such as "20 Heures", "France", "Europe", "Monde", "Economie", "Education", "Médias", "People", "Insolite", "Dossiers", "Emissions Infos", "Le site des JRI", "Revue de presse", and "Dépêches RSS". At the bottom left, there is a "le club france télévisions" logo and a "tout france2.fr" link. A red sidebar contains links for "France TVOD", "Ma TVidéo", "Forums", "Blogs", "Programmes", "Info", "Sport", "Culture et Loisirs", and "Jeux".

Etape 2 : Découvrir la véritable adresse du fichier vidéo diffusé

2.1 : Télécharger le métafichier permettant la diffusion du stream (fichier .asx, asf, rm, ram...)

Rappel : Format ASX

Un fichier ASX est un métafichier au format texte, prévu pour permettre la lecture d'un fichier WMV en streaming. En effet, si un webmestre crée un lien vers un fichier WMV, celui-ci sera tout simplement téléchargé par le navigateur.

Un fichier ASX contient des informations au format texte permettant au lecteur multimédia associé par défaut à l'extension .ASX (généralement il s'agit de Windows Media Player de lire directement la vidéo en streaming.

Un fichier ASX possède une syntaxe telle que la suivante :

```
<asx version="1.0">
<title>Titre de la vidéo</title>
<author>Auteur de la vidéo</author>
<entry>
<ref href="http://url_du_fichier.wmv"/>
</entry>
</asx>
```

Faites un **clic droit** sur la vidéo pour afficher le menu contextuel puis **Propriétés** :

L'émission du 15 mars



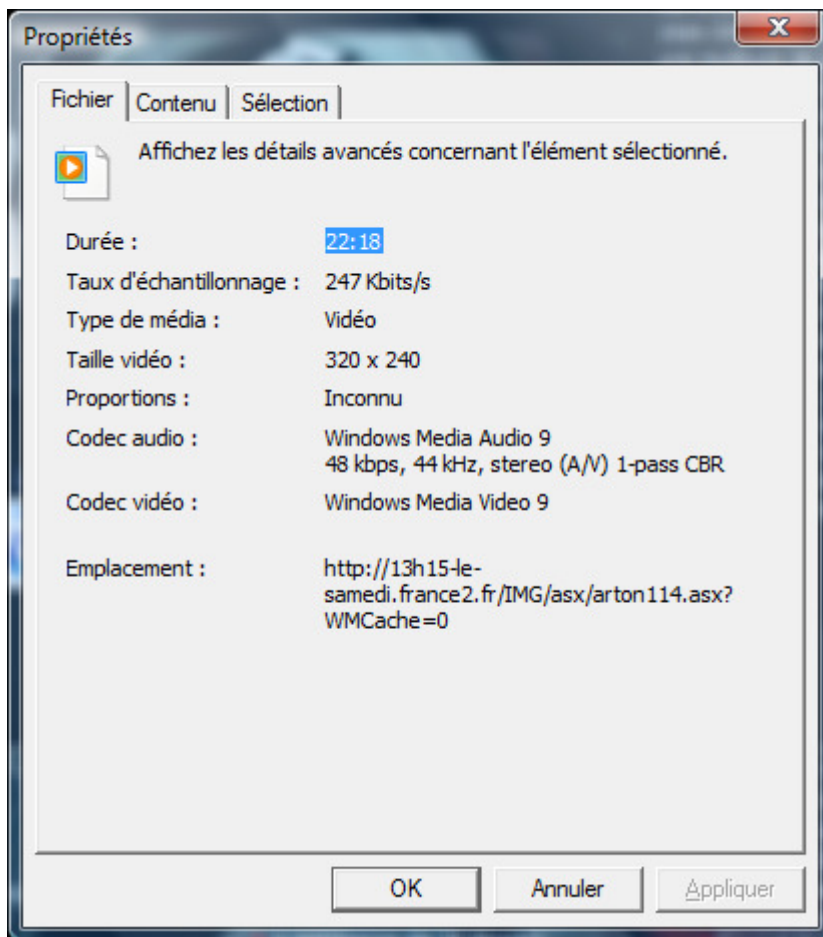
Le magazine de la rédaction de France 2 au ton dynamique et décalé sur l'actualité, l'air du temps et la politique... Cette semaine, "Las Vegas" de Jean-Sébastien Desbordes et Vincent Nguyen ; "Tonalité religieuse" de Michel Monpontet et "L'humour en quelques clics : peut-on rire de tout ?" d'Emmanuel Lambert.

Suspendu

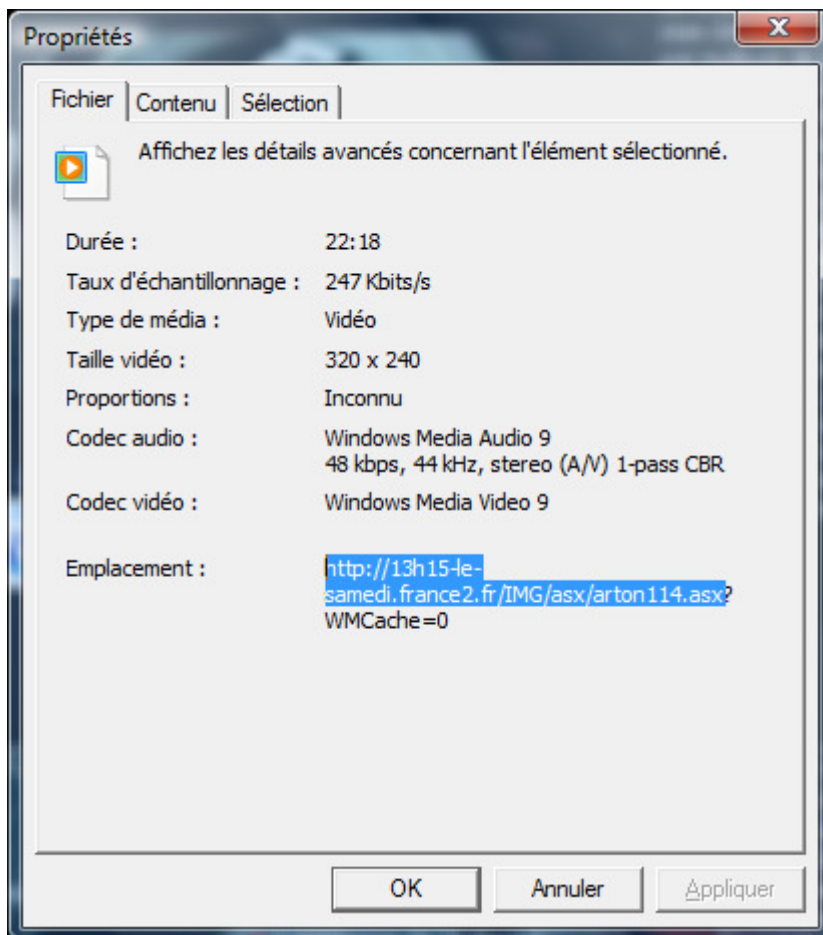
Un magazine de la Rédaction
présenté par Laurent Delahousse
Rédaction en chef : Jean-Michel Carpentier

- Lecture/Pause
- Arrêter
- Vitesse de lecture ▶
- Plug-ins ▶
- Volume ▶
- Zoom ▶
- Marqueurs de fichier...
- Propriétés**
- Statistiques
- Options...
- Informations sur les erreurs
- Aide
- À propos de

Vous obtenez une fenêtre comme celle-ci :



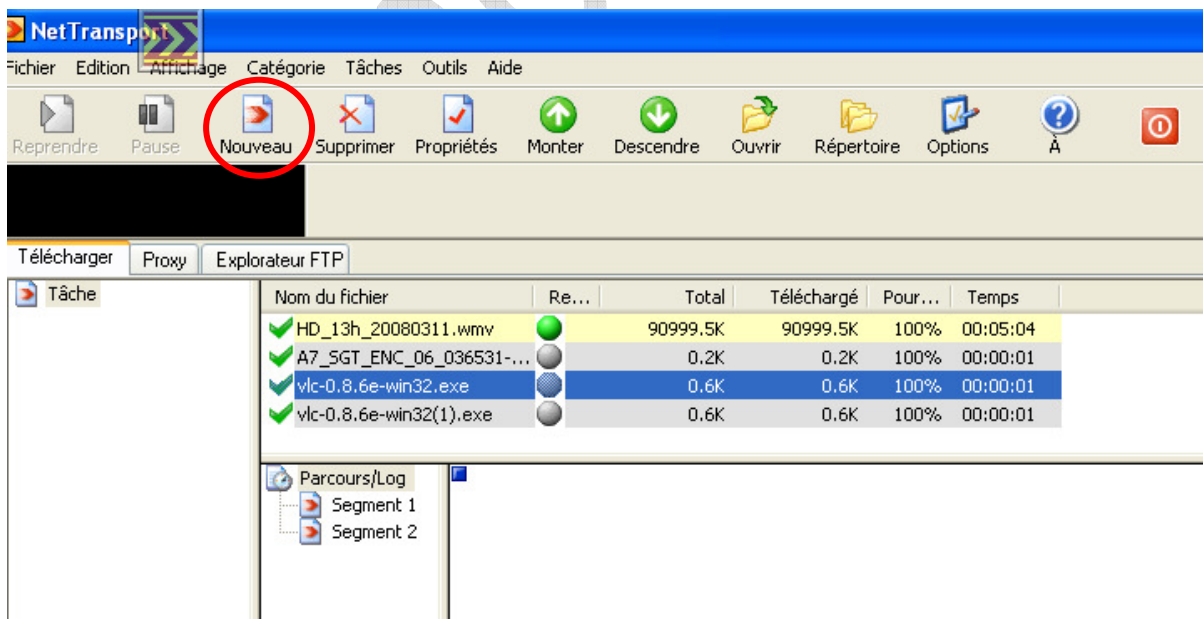
Maintenant, il faut faire un **copier-coller** de l'url du fichier asx, ou asf...

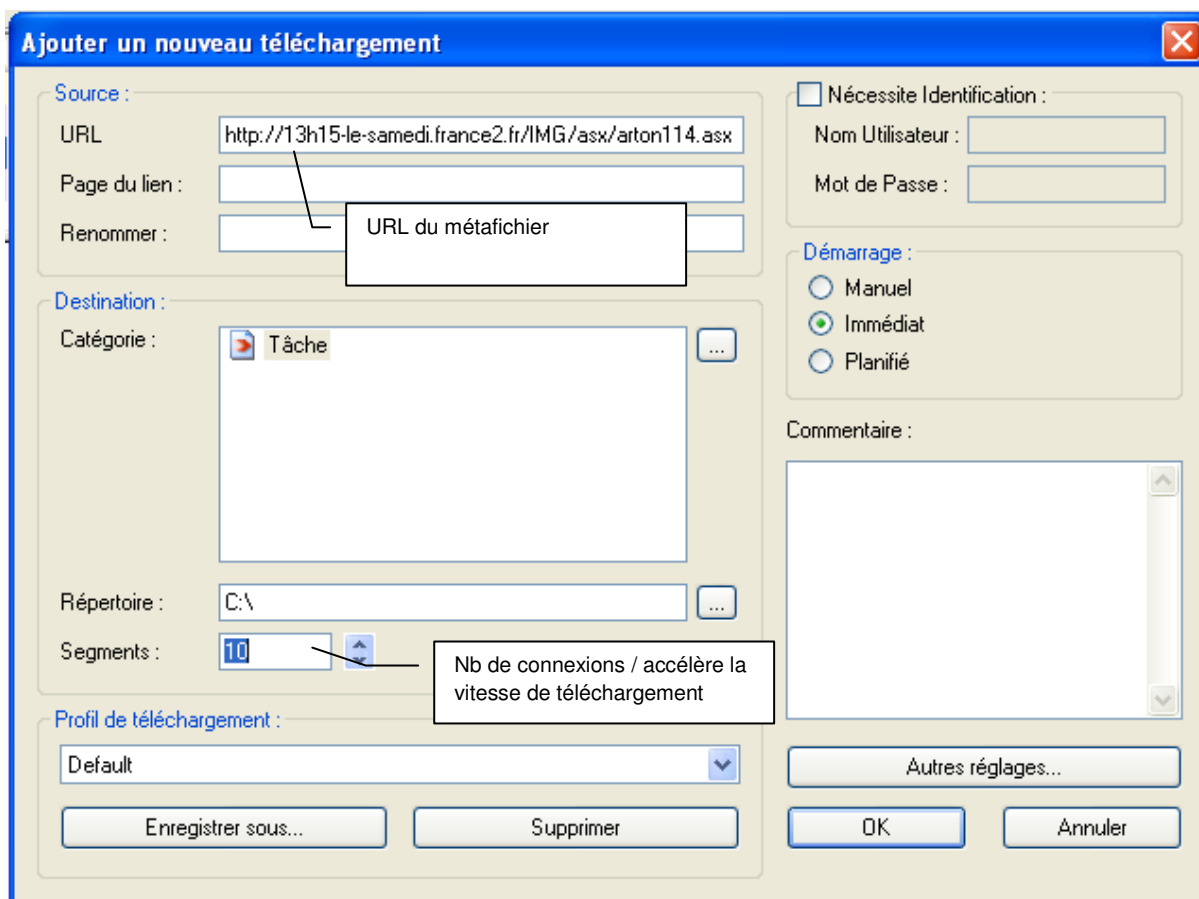


Dans notre cas, on récupère donc l'url suivant :

<http://13h15-le-samedi.france2.fr/IMG/asx/arton114.asx>

Ensuite, allez dans NetTransport pour initier un nouveau téléchargement.





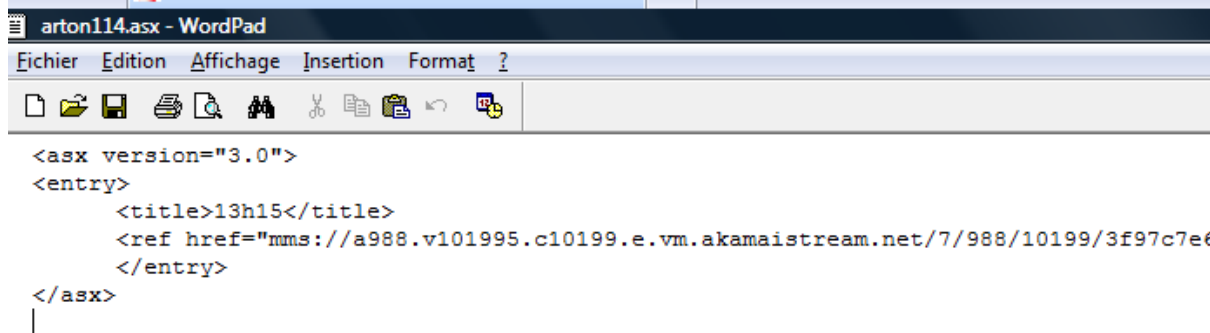
Cliquer sur OK.

A ce stade, vous avez récupéré le fichier asx –ou asf, ou ram.

2.2 Utiliser les informations contenues dans le métafichier

Ouvrez ce fichier avec un éditeur texte.

Vous trouverez ce genre d'url commençant par mms, mmsh ou rtsp:



```
<asx version="3.0">
<entry>
  <title>13h15</title>
  <ref href="mms://a988.v101995.c10199.e.vm.akamaistream.net/7/988/10199/3f97c7e6
</entry>
</asx>
```

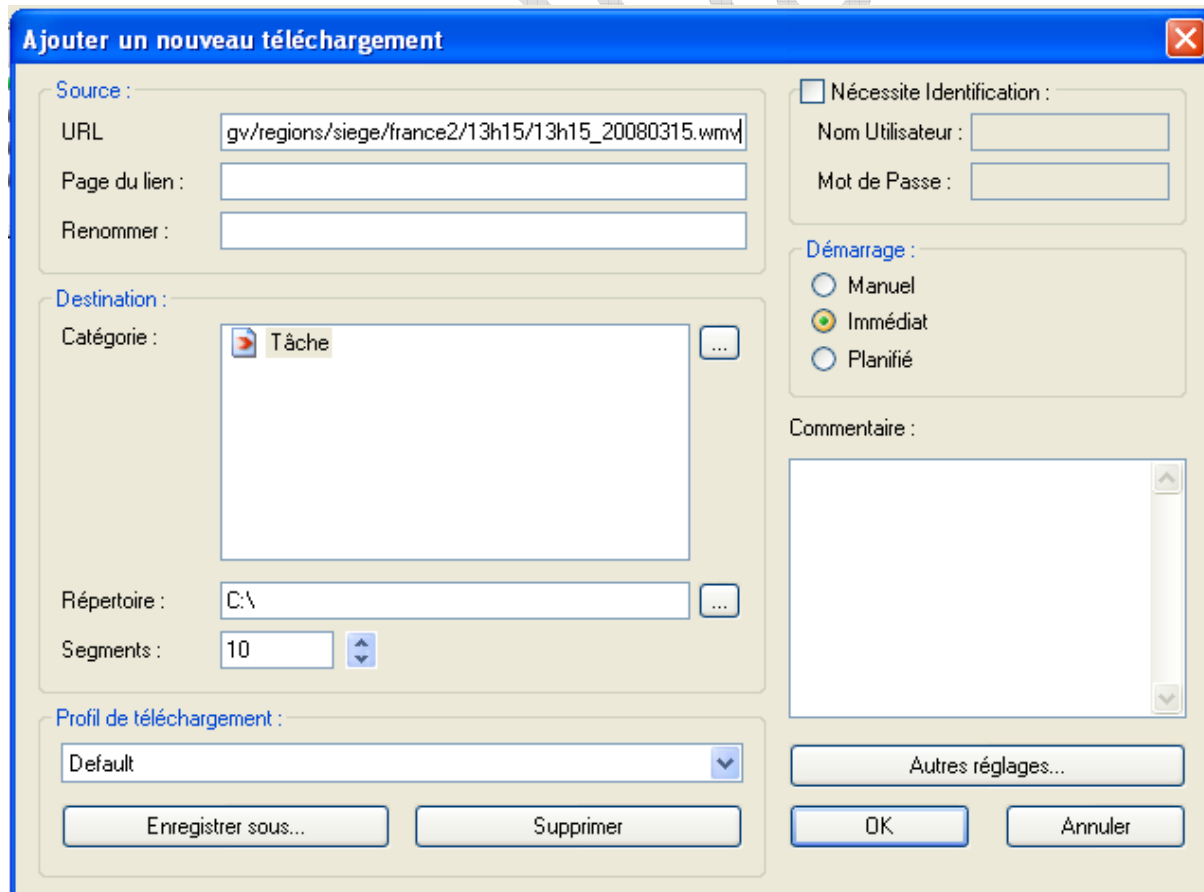
Voici donc le véritable URL de notre fichier vidéo :

mms://a988.v101995.c10199.e.vm.akamaistream.net/7/988/10199/3f97c7e6/ftvigrp.download.akamai.com/10199/horsgv/regions/siege/france2/13h15/13h15_20080315.wmv

Conseil : Mettez cet url de côté pour d'éventuels futurs téléchargements. En effet, en modifiant la date on peut accéder aux autres émissions.

Etape 3 : Sauvegarder le fichier vidéo :

Une fois encore, utilisez NetTransport pour lancer le téléchargement avec cet url.



Au bout d'un certain temps vous avez votre fichier vidéo sur votre disque dur.

Aparté : Conversions de vidéos

Si vous souhaitez faire assez facilement des conversions de vidéo, utilisez la dernière version de MediaCoder

Liens / pour aller plus loin :

Capturer un stream : <http://www.commentcamarche.net/faq/sujet-5247-capturer-une-video-en-streaming>

Media Coder : <http://mediacoder.sourceforge.net/>

Net Transport 1.87 : <http://www.oldversion.com/program.php?n=nettransport>

econologie.com