



GROUPEMENT FRANÇAIS

SOLER

DES PROFESSIONNELS DU
SOLAIRE PHOTOVOLTAÏQUE

Etat des lieux du parc photovoltaïque français au 30 septembre 2011



Sommaire

01. LES CHIFFRES CLÉS	04
1.1. Parc raccordé au réseau ERDF et EDF-SEI au 30 septembre 2011	04
1.2. File d'attente et raccordement ERDF et EDF-SEI au 30 septembre 2011	05
02. LE PARC PHOTOVOLTAÏQUE FRANÇAIS	06
2.1. Photographie du parc au 30 septembre 2011	06
2.2. Répartition du parc raccordé au réseau ERDF en métropole	07
2.3. Répartition du parc raccordé métropolitain ERDF en fonction de la puissance des installations	09
2.4. Parc raccordé au réseau EDF-SEI en outre-mer et Corse	10
2.5. Synthèse du parc raccordé au réseau ERDF et EDF-SEI	11
03. FILES D'ATTENTE ET DEMANDES DE RACCORDEMENT	12
3.1. Evolution des demandes de raccordement ERDF en France métropolitaine	12
3.2. Evolution des files d'attente ERDF en France métropolitaine	13
3.3. Evolution des files d'attente EDF -SEI en outre-mer et en Corse	14
04. FILES D'ATTENTE AU NIVEAU RÉGIONAL	15



Le **Syndicat des énergies renouvelables** regroupe 550 adhérents, représente un chiffre d'affaires de 10 milliards d'euros et plus de 80 000 emplois. Elle est l'organisation professionnelle qui regroupe les industriels de l'ensemble des filières énergies renouvelables : biomasse, bois, biocarburants (**FBE**), énergies marines, éolien (**FEE**), géothermie, hydroélectricité, pompes à chaleur, solaire thermique, thermodynamique et photovoltaïque (**SOLER**).



SOLER compte plus de 250 membres, actifs dans toutes les régions de France et intervenant sur l'ensemble de la chaîne de valeur de la filière photovoltaïque.

Pour en savoir plus : www.enr.fr

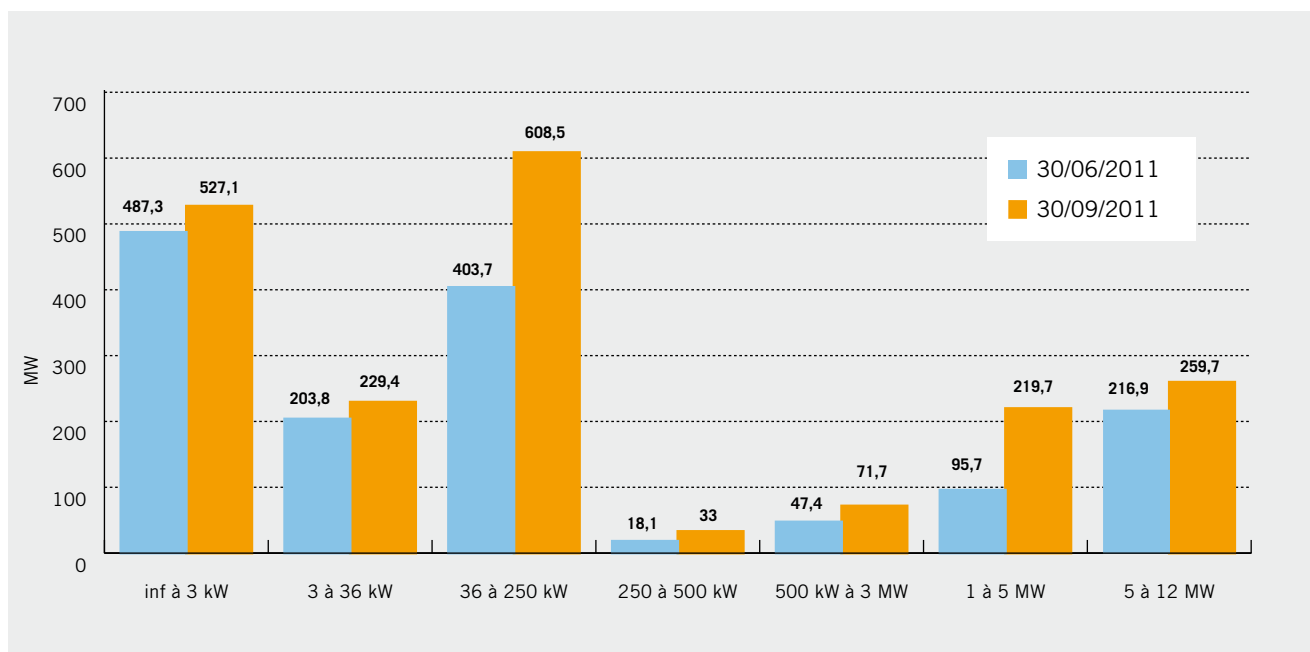
01 | LES CHIFFRES CLÉS

1.1. Parc raccordé au réseau ERDF et EDF-SEI au 30 septembre 2011

- 2 233 MW dont 1 949 MW en métropole et 284 MW en outre-mer et Corse ;
- Progression en puissance du parc raccordé entre fin juin 2011 et fin septembre 2011 : 33 % ;
- Production sur une année : 2 302 GWh ;
- Consommation électrique équivalente : 1 044 000 habitants ;
- En France métropolitaine, 91 % des systèmes photovoltaïques en service sont des installations de moins de 3 kW. Ces systèmes représentent 27 % de la puissance installée.

RÉGIONS PUISSANCE RACCORDÉE (MW)	PUISSANCE RACCORDÉE (MW)
Corse	43,57
Est	170
Grand Centre	153,6
Guadeloupe	40,9
Guyane	30,37
Ile-de-France	32,3
Manche - Mer du Nord	99,7
Martinique	46,19
Méditerranée	491,3
Ouest	348,2
Réunion	122,63
Rhône Alpes - Bourgogne	213,9
Saint-Barthélemy	0,01
Saint-Martin	0,04
Sud-Ouest	440,2
TOTAL FRANCE	2 232,9

Répartition du parc raccordé au réseau en fonction de la puissance des installations (France Métropolitaine)

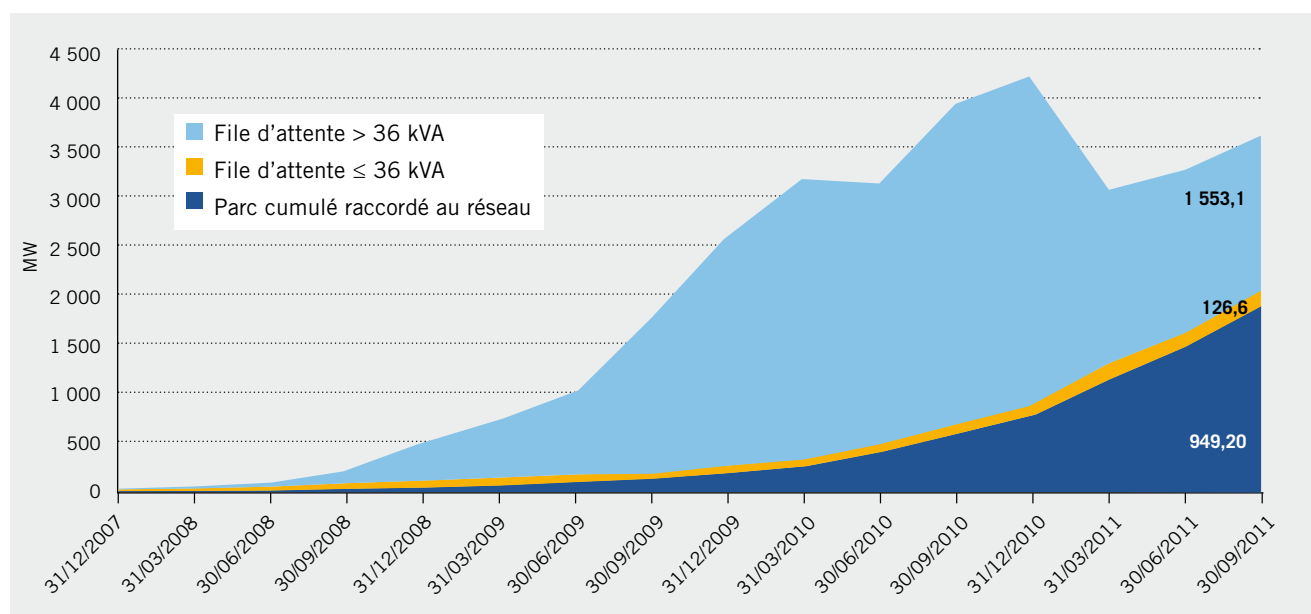


ERDF ayant modifié sa segmentation pour les statistiques à compter du second trimestre 2011, nous avons réinitialisé cette série de données. Merci de vous reporter aux notes précédentes pour prendre connaissance de l'historique des données.
(Source : SER-SOLER, d'après ERDF)

1.2. File d'attente et raccordement ERDF et EDF-SEI au 30 septembre 2011

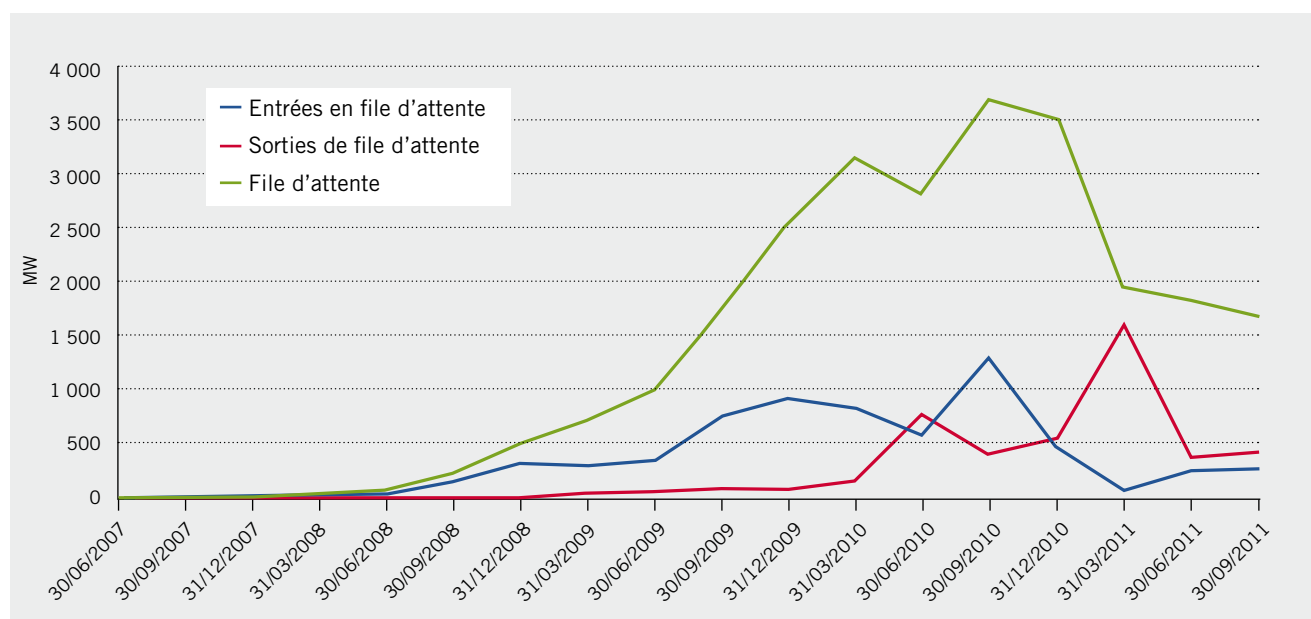
- Au 30 septembre 2011, la file d'attente était de 1 874 MW, dont 1 680 MW en métropole et 194 MW en outre-mer et Corse ;
- Evolution en puissance de la file d'attente entre fin juin 2011 et fin septembre 2011 : - 11 % ;
- La file d'attente a continué de diminuer au troisième trimestre avec une baisse de 237 MW ;
- En métropole, les entrées en file d'attente au cours du second trimestre 2011 s'élèvent à 258,7 MW dont 40,6 MW pour les installations de puissance inférieure à 36 kVA, et 218,1 MW pour les installations de puissance supérieure à 36 kVA ;
- En métropole, ERDF a raccordé 476 MW au troisième trimestre 2011 contre 326 MW au second trimestre 2011.

Evolution de la répartition de la file d'attente en MW (France métropolitaine)



(Source : SER-SOLER, d'après ERDF-EDF SEI)

Evolution de la file d'attente en MW (France métropolitaine)



(Source : SER-SOLER, d'après ERDF)

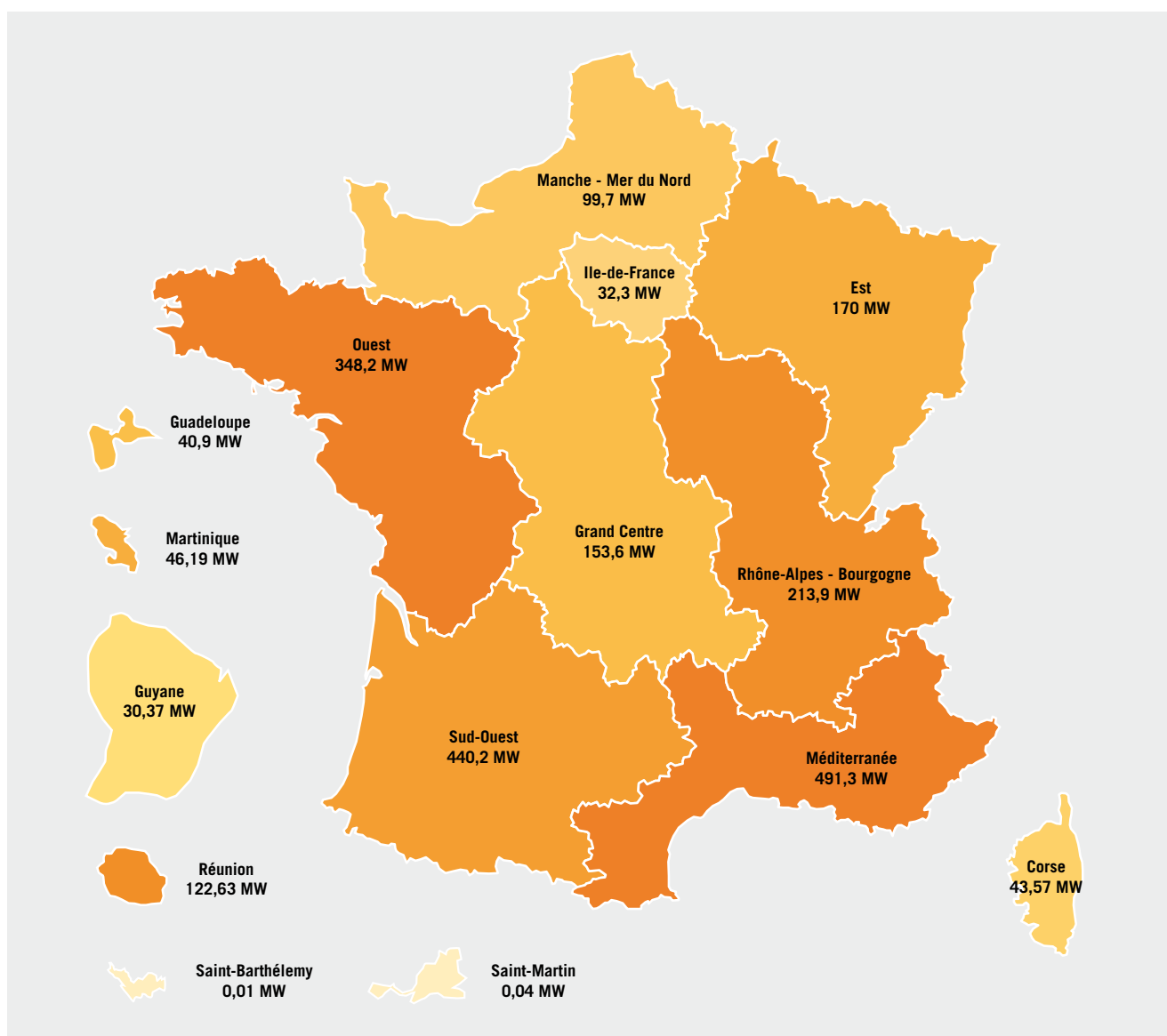
02 | LE PARC PHOTOVOLTAÏQUE FRANÇAIS

2.1. Photographie du parc au 30 septembre 2011

Au 30 juin 2011, ERDF et EDFSEI évaluaient la puissance de l'ensemble du parc photovoltaïque français raccordé au réseau à 2 233 MW dont 1 949 MW en métropole et 284 MW en outre-mer et Corse (contre respectivement, 1 473 MW et 203 MW fin juin 2011). La progression en puissance du parc raccordé entre fin juin 2011 et fin septembre 2011 a été de 33 %.

Sur une année, la production du parc photovoltaïque français représente environ 2 302 GWh, soit l'équivalent de la consommation électrique de 1 044 000 habitants, tous postes de consommation confondus.

Parc photovoltaïque raccordé au réseau au 30/09/2011

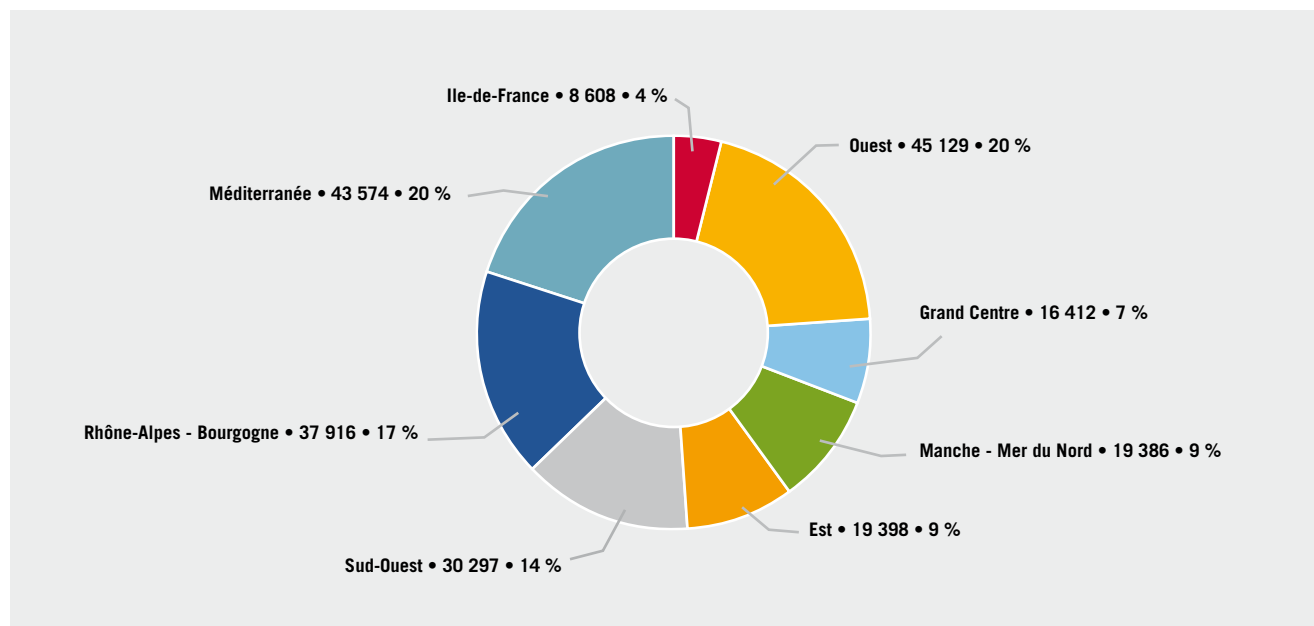


(Source : SER-SOLER, d'après ERDF, EDF-SEI)

2.2. Répartition du parc raccordé au réseau ERDF en métropole

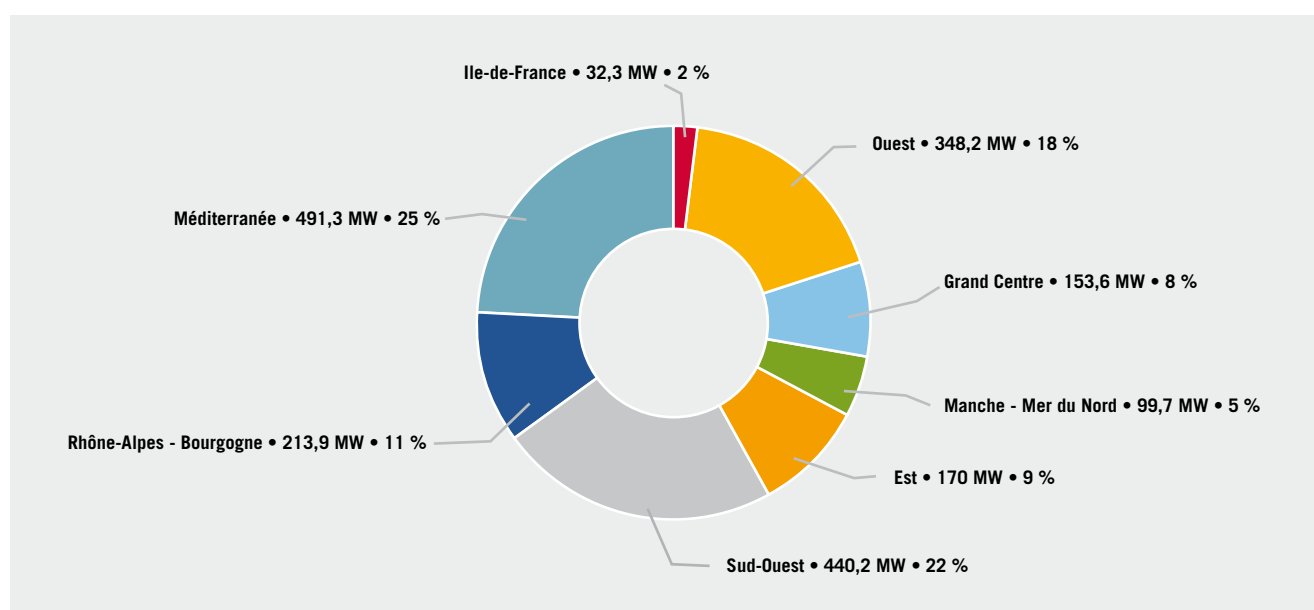
Les zones Ouest, Méditerranée, Rhône-Alpes et Sud-Ouest totalisent 72 % du nombre d'installations raccordées au réseau en métropole et 77 % de la puissance raccordée.

Répartition du parc cumulé raccordé au réseau en nombre d'installations au 30/09/2011 (France métropolitaine)



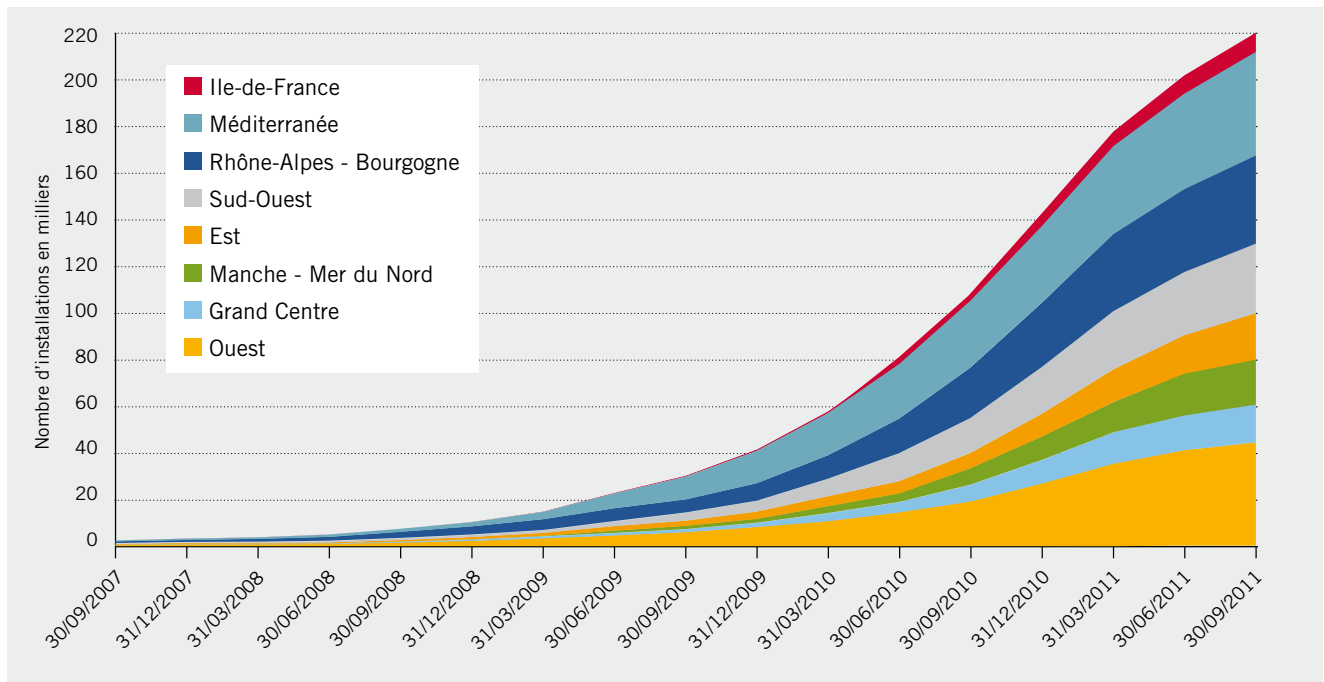
(Source : SER-SOLER, d'après ERDF)

Répartition du parc cumulé raccordé au réseau en MW au 30/09/2011 (France métropolitaine)



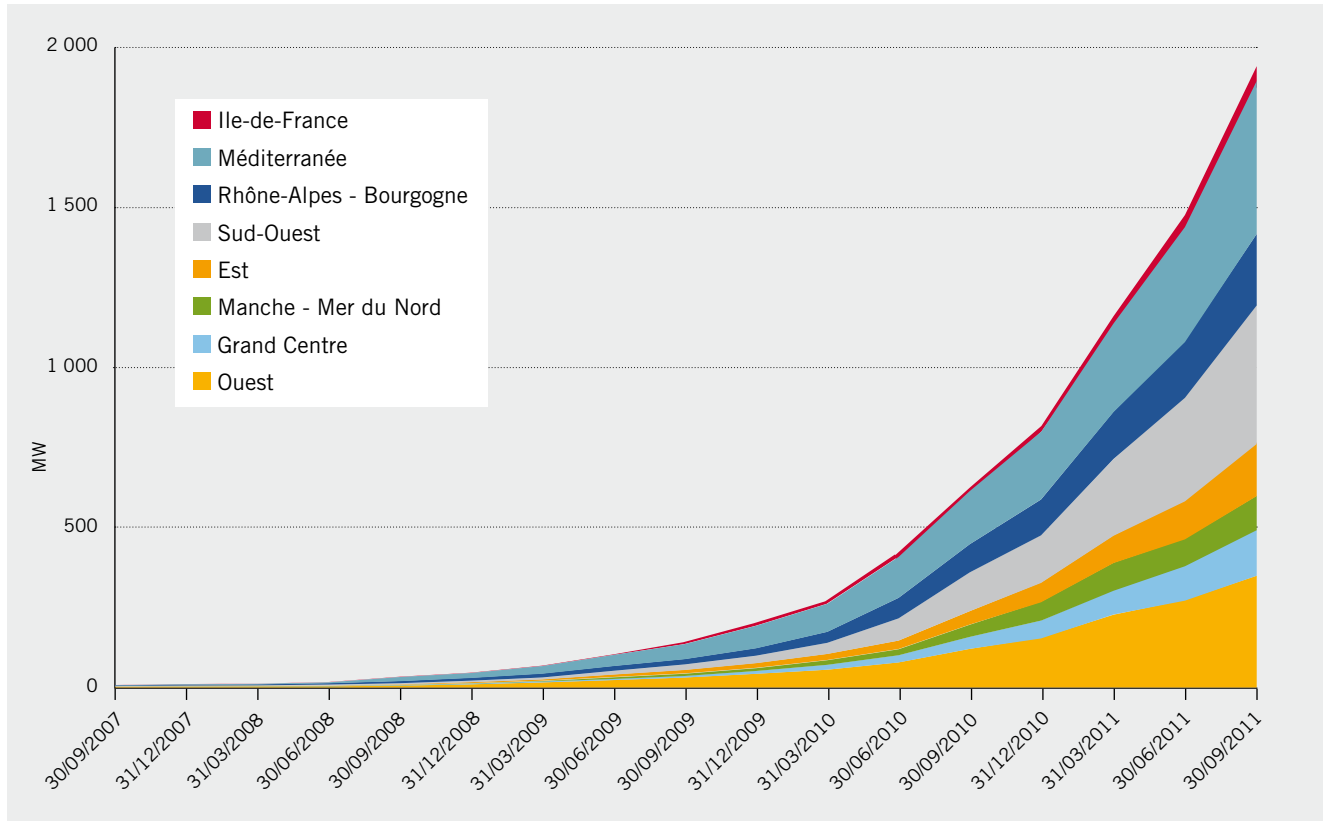
(Source : SER-SOLER, d'après ERDF)

Evolution du parc cumulé raccordé au réseau en nombre d'installations (France métropolitaine)



(Source : SER-SOLER, d'après ERDF)

Evolution du parc cumulé raccordé au réseau en MW (France métropolitaine)



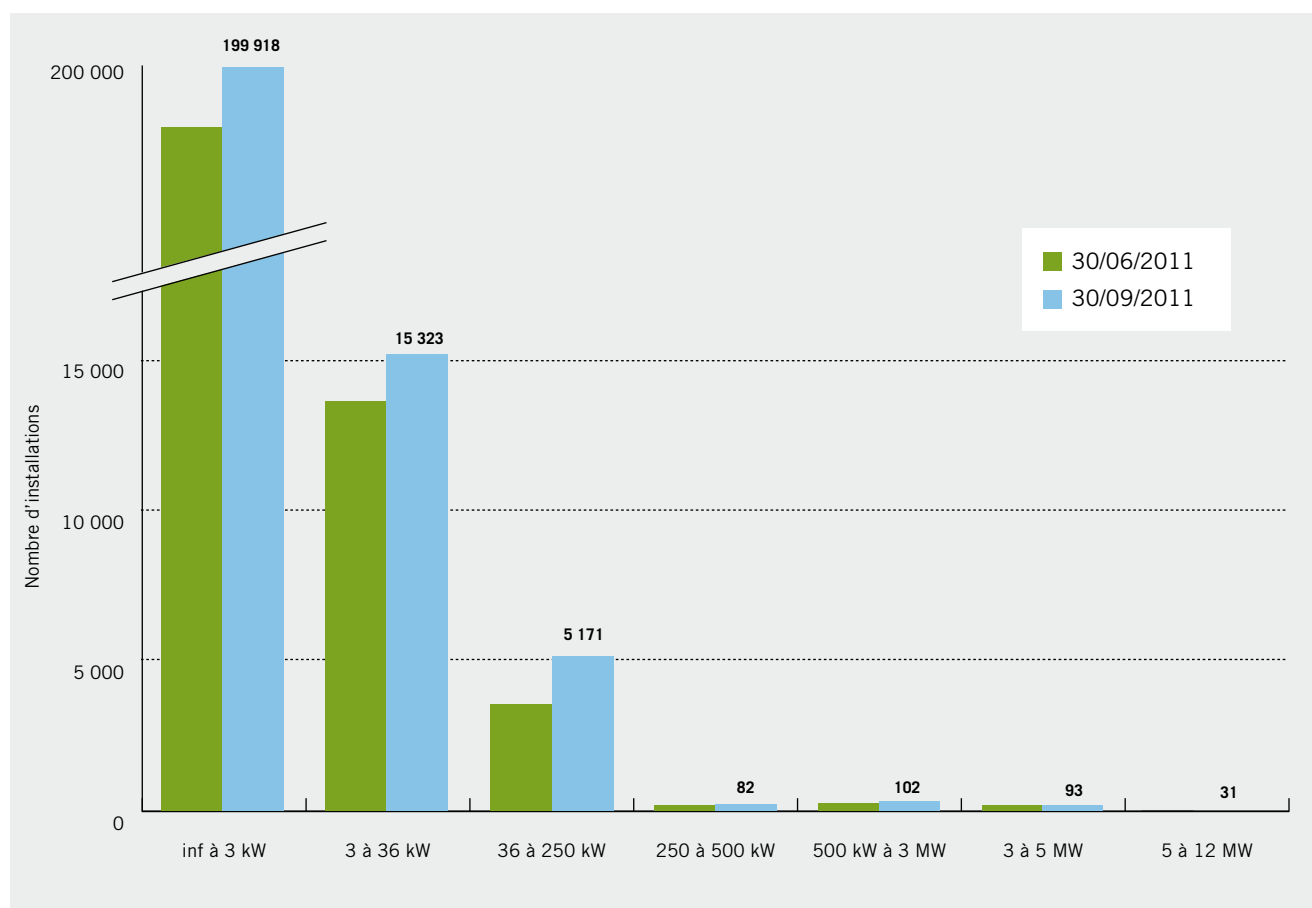
(Source : SER-SOLER, d'après ERDF)

2.3. Répartition du parc raccordé métropolitain ERDF en fonction de la puissance des installations

Au 30 septembre 2011, 226 centrales de puissance supérieure à 500 kW étaient raccordées au réseau en France métropolitaine contre 137 au second trimestre 2011. Au troisième trimestre 2011, le nombre d'installations de petite puissance (inférieure à 3 kW) nouvellement raccordées a crû de 8 % (contre 13 % au second trimestre 2011). Sur une année glissante, ce segment a progressé de 106 %.

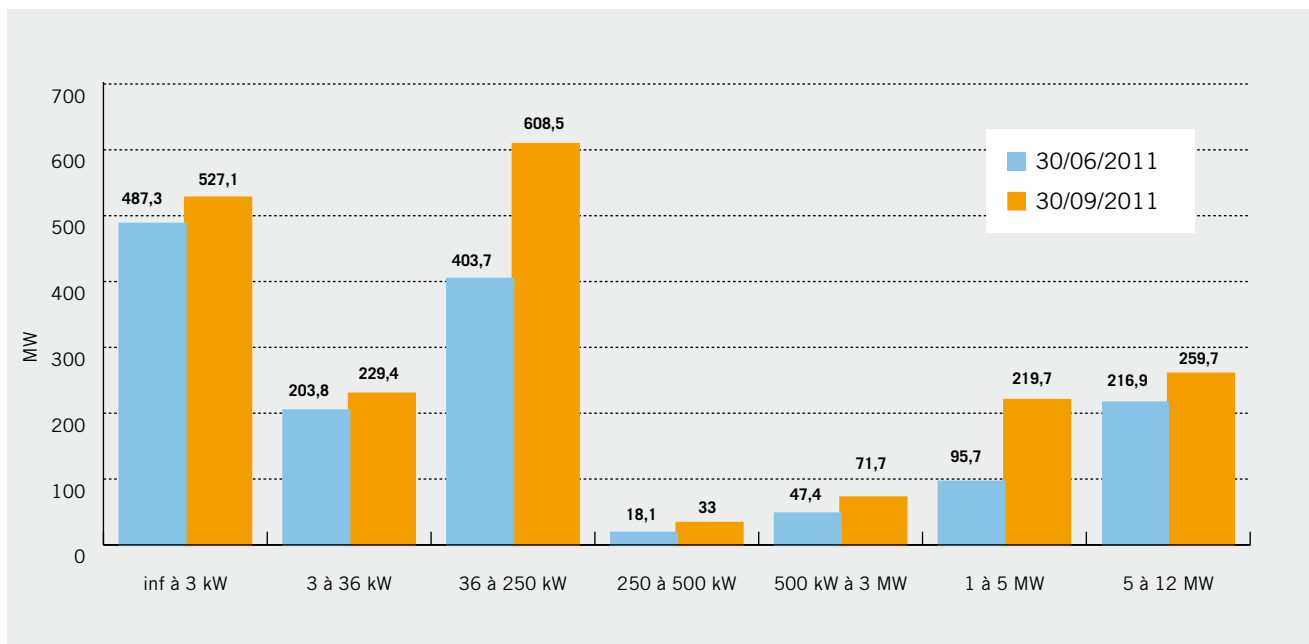
Au 30 septembre 2011, 91 % des installations en service en France métropolitaine ont une puissance inférieure à 3 kWc. Ces systèmes représentent 27 % de la puissance installée. Le segment 3-250 kWc représente 9 % des systèmes et 43 % de la puissance installée. Le segment supérieur à 250 kW représente moins de 1 % des systèmes, pour 30 % de la puissance installée.

Evolution en nombre d'installations de la répartition du parc en fonction de la puissance des installations



ERDF ayant modifié sa segmentation pour les statistiques à compter du second trimestre 2011, nous avons réinitialisé cette série de données. Merci de vous reporter aux notes précédentes pour prendre connaissance de l'historique des données.
(Source : SER-SOLER, d'après ERDF)

Répartition en puissance du parc raccordé au réseau en fonction de la puissance des installations (France Métropolitaine)



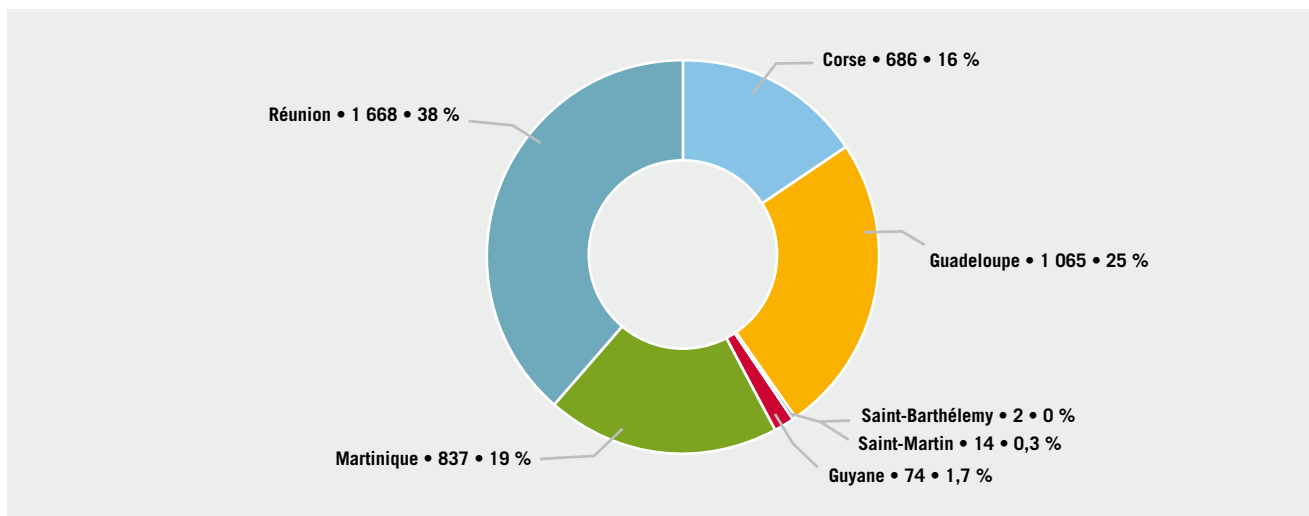
ERDF ayant modifié sa segmentation pour les statistiques à compter du second trimestre 2011, nous avons réinitialisé cette série de données. Merci de vous reporter aux notes précédentes pour prendre connaissance de l'historique des données.
 (Source : SER-SOLER, d'après ERDF)

2.4. Parc raccordé au réseau EDF-SEI en outre-mer et Corse

Après l'avancée de la Guyane au cours de l'année 2010 en terme de puissance raccordée au réseau au sein des zones outre-mer et Corse, sa progression est stabilisée. La Réunion représente désormais moins de la moitié de la puissance raccordée ; la Corse a vu sa

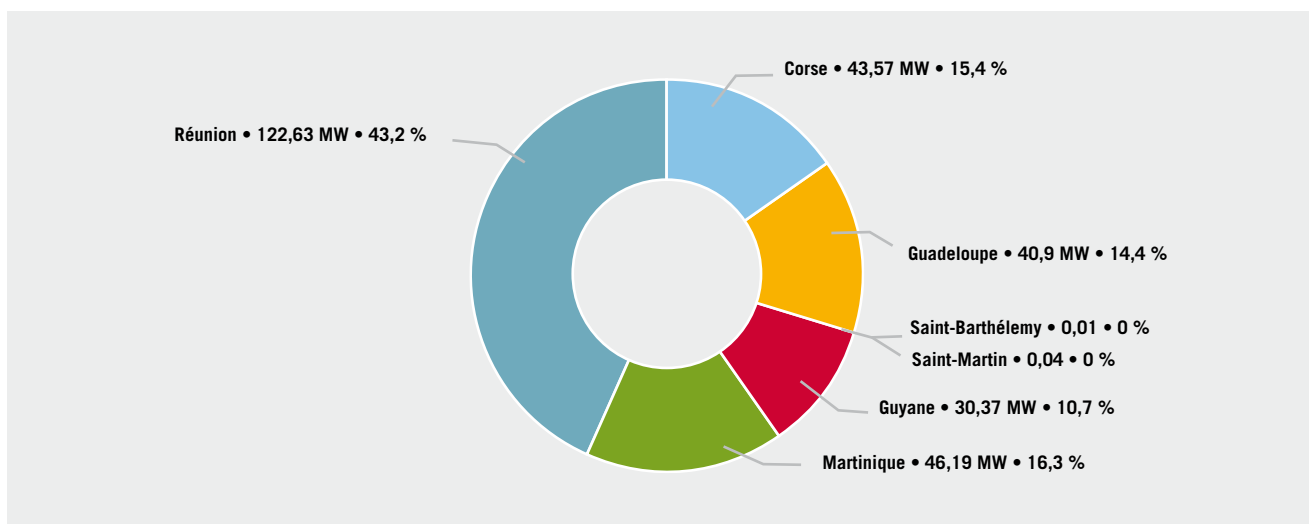
part augmenter significativement au cours du troisième trimestre, passant de 8,3 % à 15,4 % (+ 26,8 MW). La puissance moyenne des installations en outre-mer et Corse est de 65 kW.

Répartition du parc raccordé au réseau en nombre d'installations au 30/09/2011 (Outre-mer et Corse)



(Source : SER-SOLER, d'après EDF-SEI)

Répartition du parc raccordé au réseau en MW au 30/09/2011 (Outre-mer et Corse)

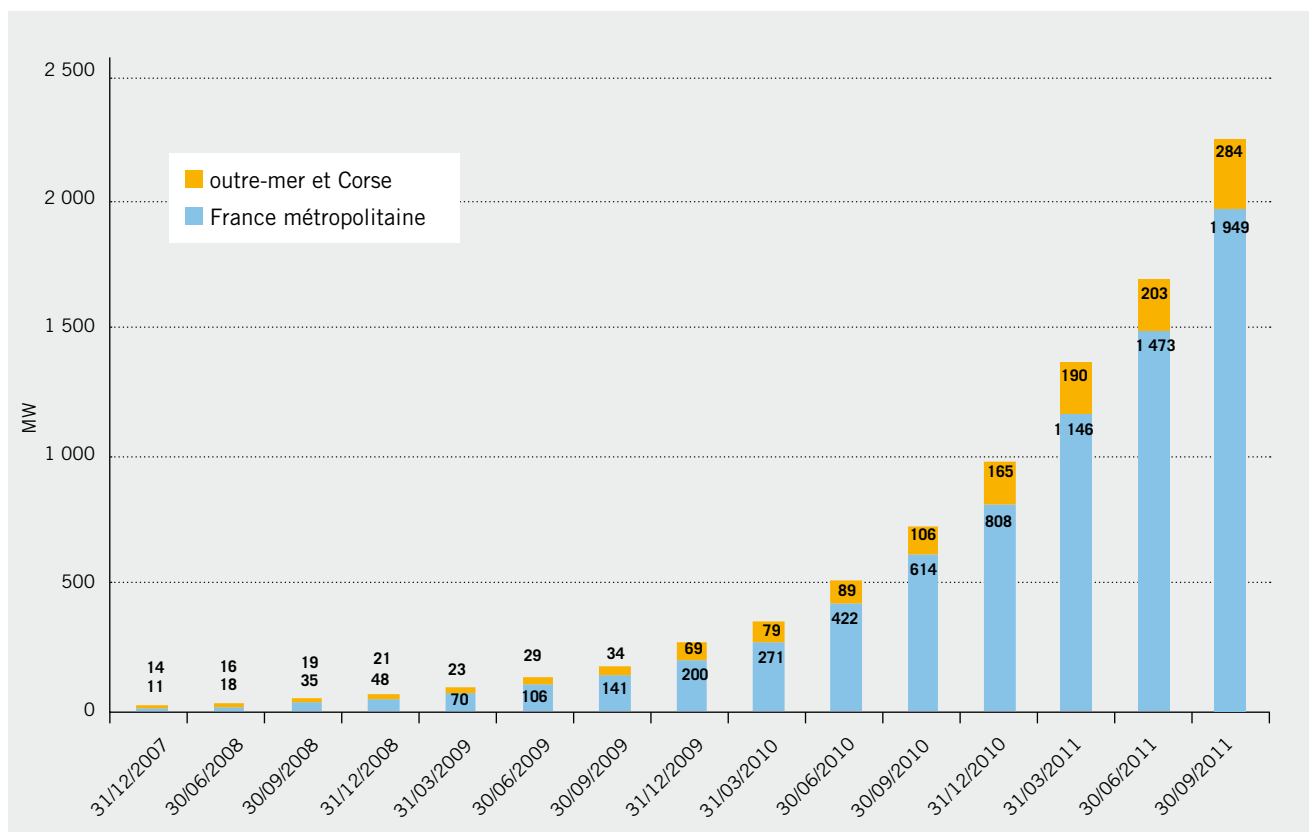


(Source : SER-SOLER, d'après EDF-SEI)

2.5. Synthèse du parc raccordé au réseau ERDF et EDF-SEI

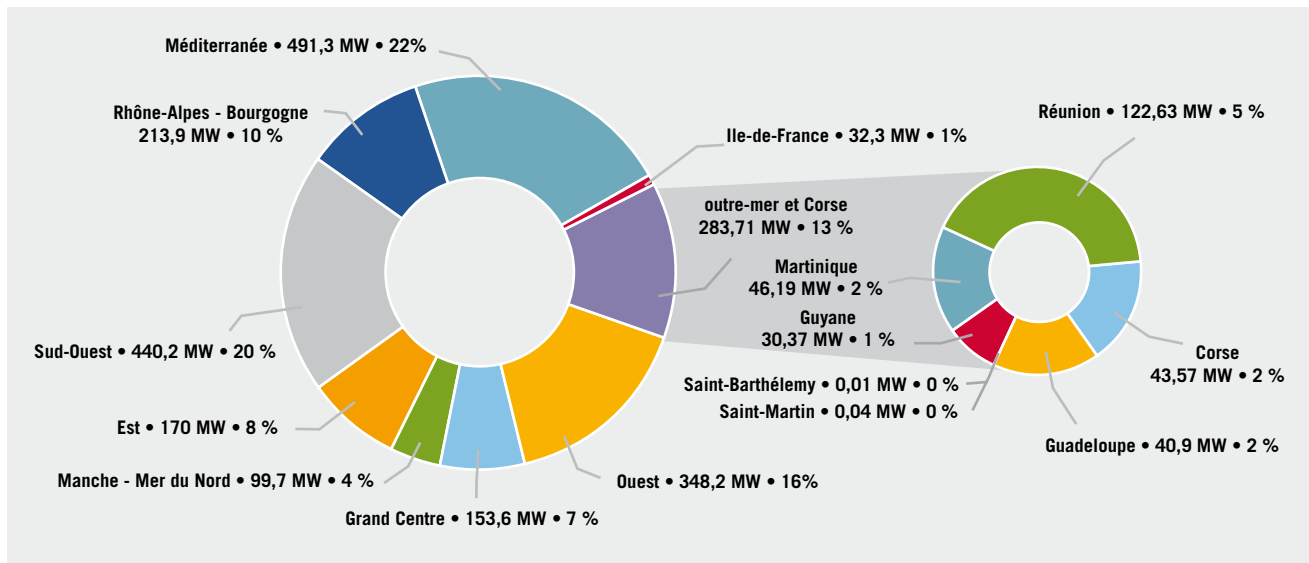
La part de l'outre-mer et de la Corse en termes de puissance raccordée au réseau constitue aujourd'hui 13 % du parc français.

Evolution de la répartition du parc raccordé au réseau



(Source : estimations SER-SOLER, d'après ERDF, EDF-SEI)

Parc raccordé au réseau en MW au 30/09/2011



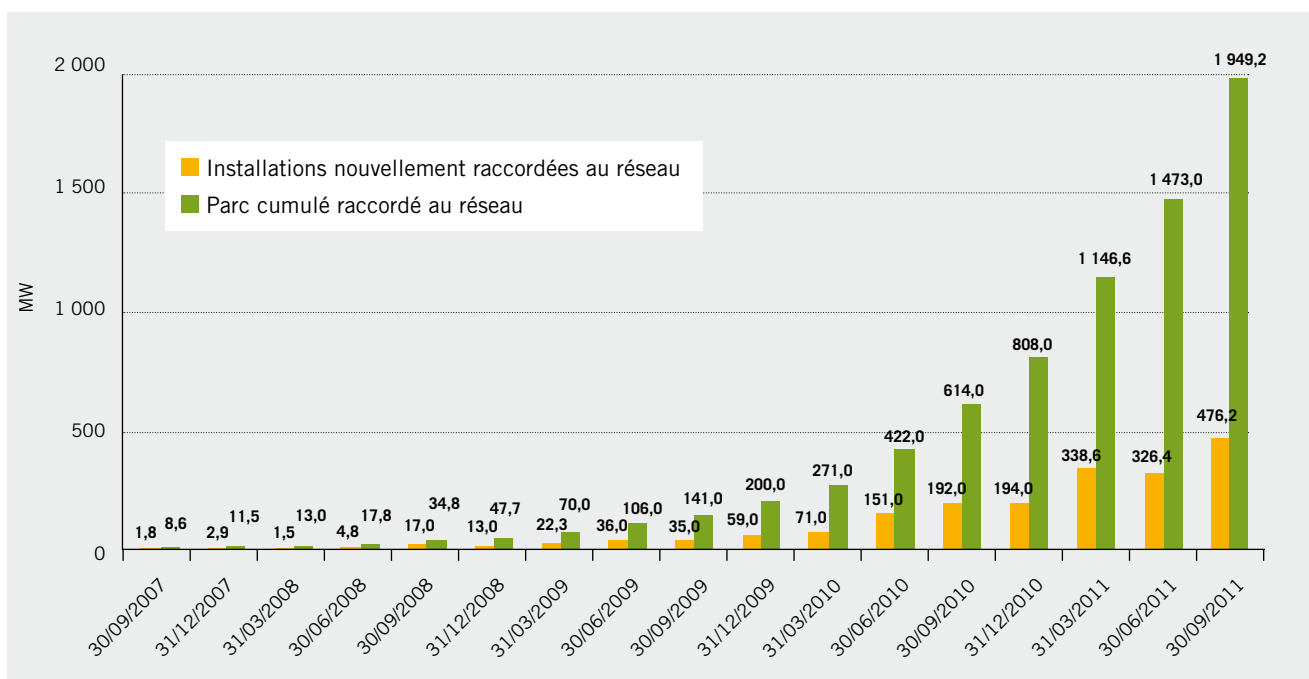
(Source : SER-SOLER, d'après ERDF, EDF-SEI)

03 | FILES D'ATTENTE ET DEMANDES DE RACCORDEMENT

3.1. Evolution des demandes de raccordement ERDF en France métropolitaine

La puissance raccordée au réseau de distribution est plus importante sur le troisième trimestre que sur le premier et le second trimestre, passant de 339 MW au second trimestre 2011 à 476 MW au troisième trimestre 2011. Sur une année glissante, les raccordements d'ERDF ont été multipliés par plus de 3.

Evolution du raccordement (France métropolitaine)



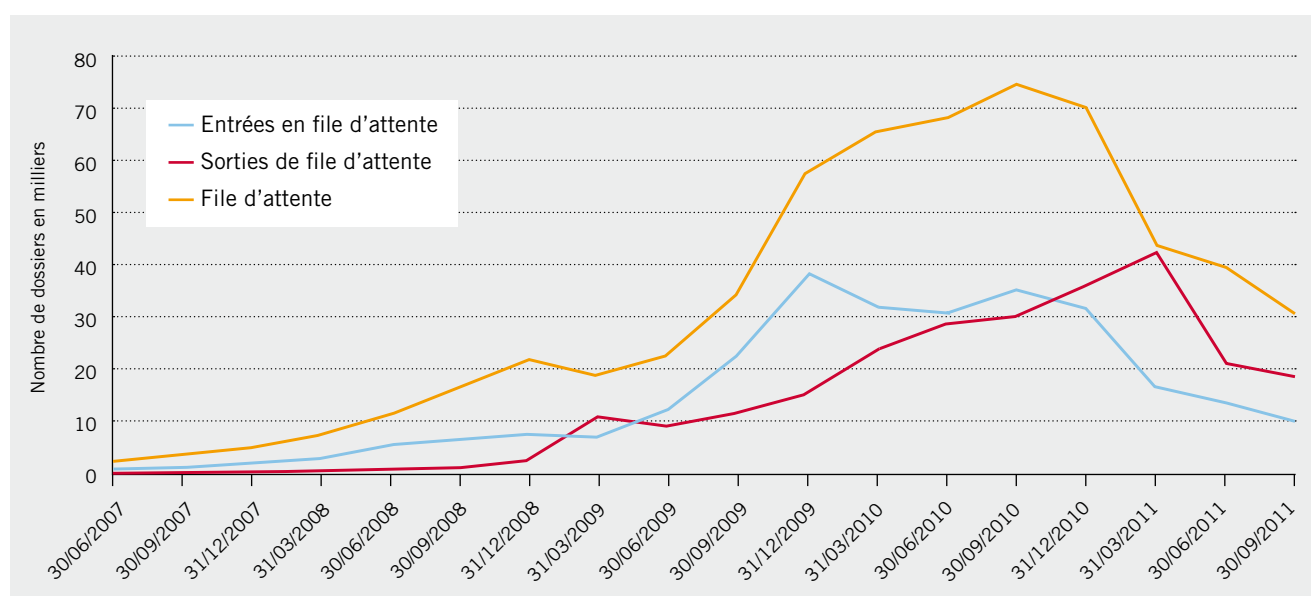
(Source : SER-SOLER, d'après ERDF)

3.2. Evolution des files d'attentes ERDF en France métropolitaine

Fin septembre, 30 055 dossiers représentant 1 680 MW étaient en file d'attente. Sur ces 1 680 MW, environ 223,9 MW étaient composés d'installations de puissance inférieure ou égale à 36 kW, 653,6 MW d'installation de puissance comprise entre 36 kW et 250 kW, et 899,6 MW d'installations de puissance supérieure à 250 kW. La file d'attente présente une baisse de 156 MW au cours

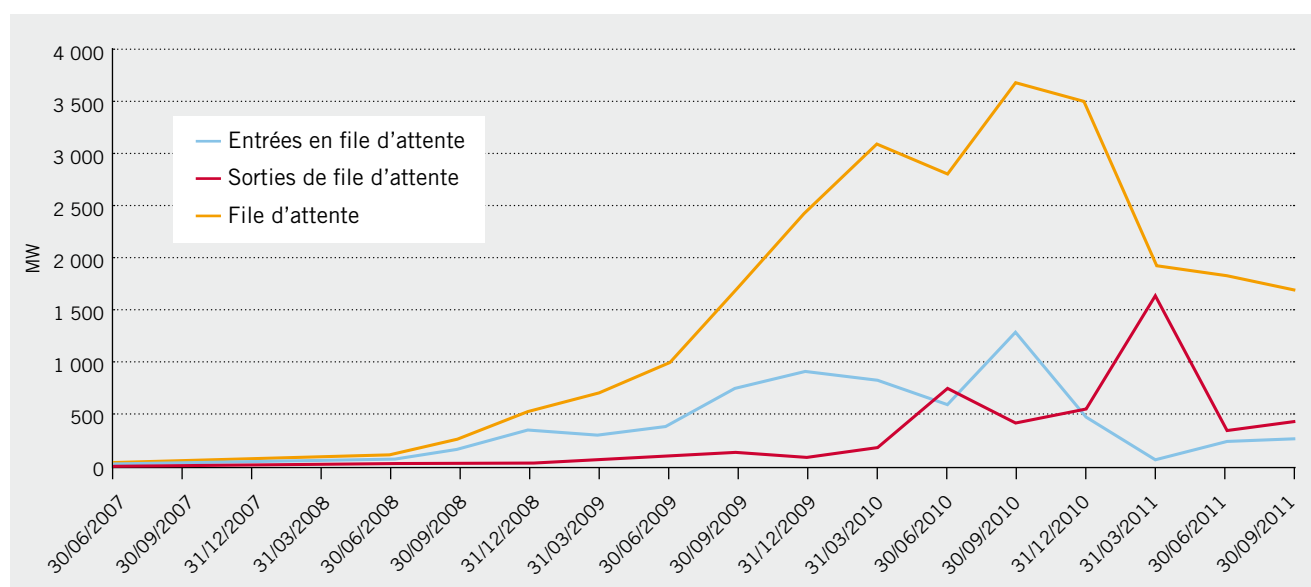
du troisième trimestre 2011, les demandes de raccordement étant en légère augmentation (+ 5 %) par rapport au trimestre précédent. Celles-ci s'élèvent à 258,7 MW au troisième trimestre dont 40,6 MW pour les installations de puissance inférieure à 36 kVA, et 218,1 MW pour les installations de puissance supérieure à 36 kVA.

Evolution de la file d'attente en nombre de dossiers (France métropolitaine)



(Source : SER-SOLER, d'après ERDF)

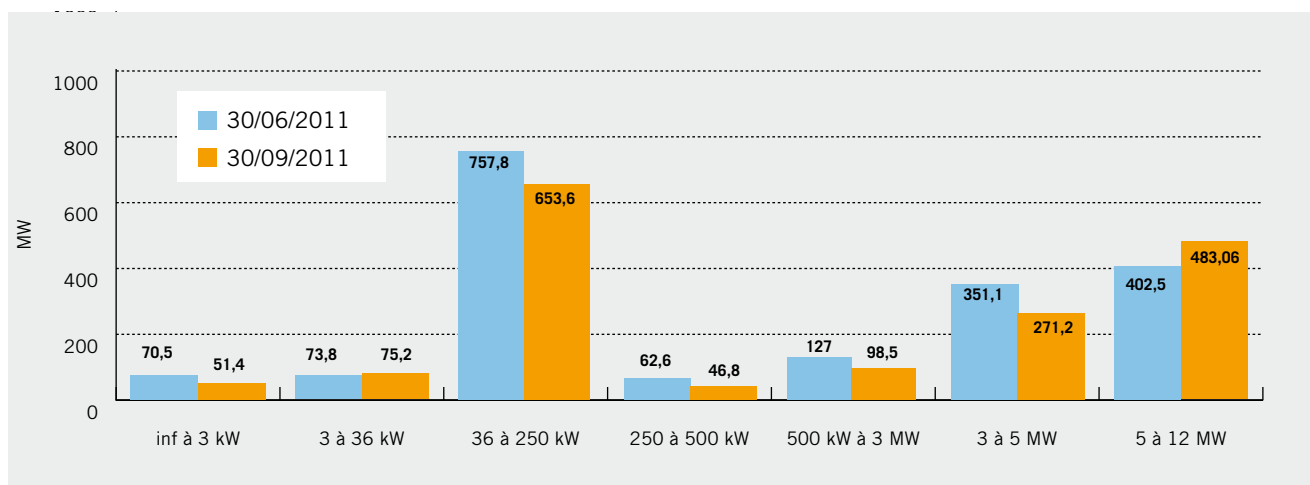
Evolution de la file d'attente en MW (France métropolitaine)



(Source : SER-SOLER, d'après ERDF)

Trois segments de marché se distinguent majoritairement dans les demandes de raccordement : le segment inférieur à 36 kW, le segment 36 à 250 kW, et le segment supérieur à 250 kW.

Evolution de la répartition de la file d'attente en fonction de la puissance des installations (France métropolitaine)



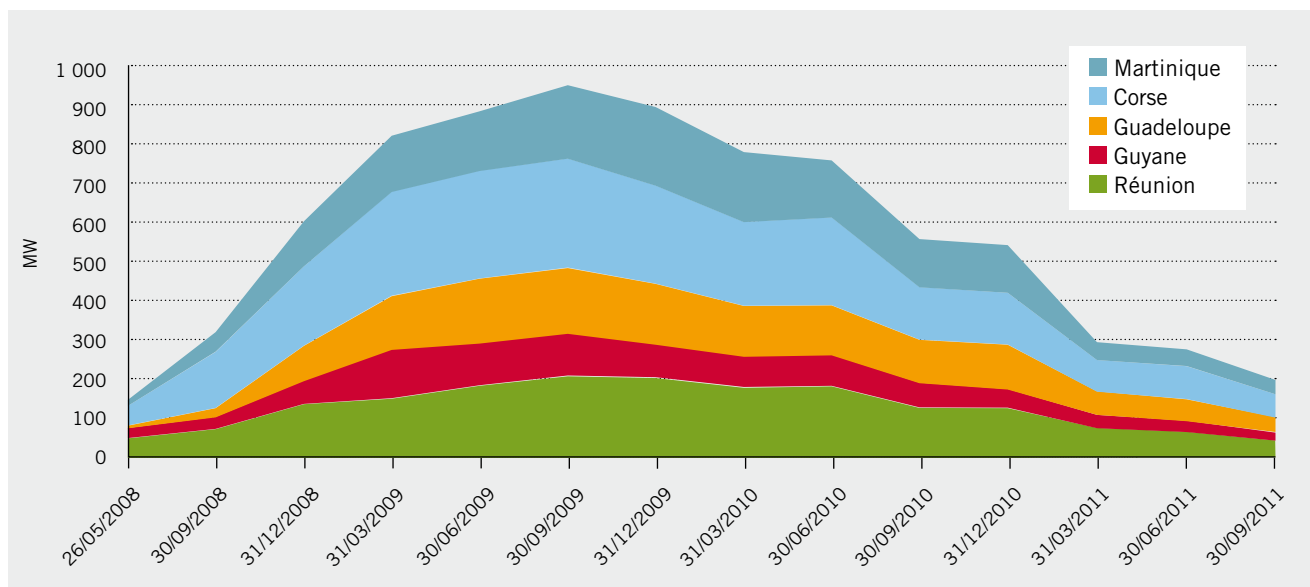
(Source : SER-SOLER, d'après ERDF)

3.3. Evolution des files d'attente EDF-SEI en outre-mer et en Corse

Les files d'attente en outre-mer et Corse sont en recul, s'établissant à 194 MW fin septembre 2011 contre 275 MW fin juin 2011 (- 29 %) : la limite des 30 % d'énergies intermittentes dans les

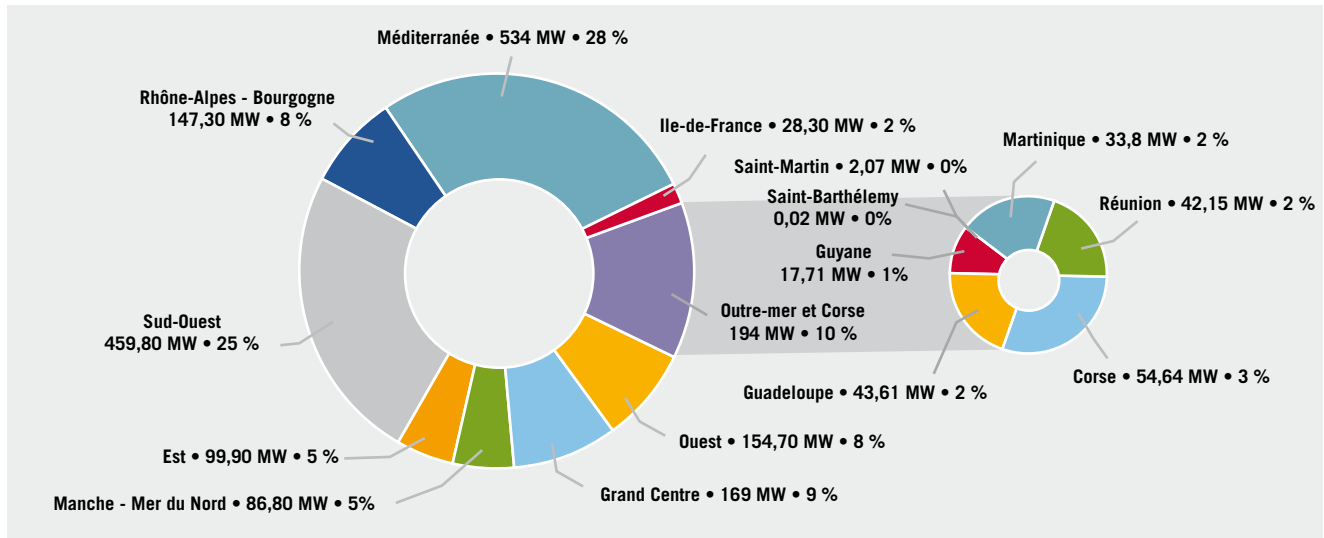
sites insulaires et les effacements de production correspondants entraînent la sortie de la file d'attente de nombreux projets dont la viabilité économique est remise en cause.

Evolution de la répartition de la file d'attente (outre-mer et Corse)



(Source : SER-SOLER, d'après EDF-SEI)

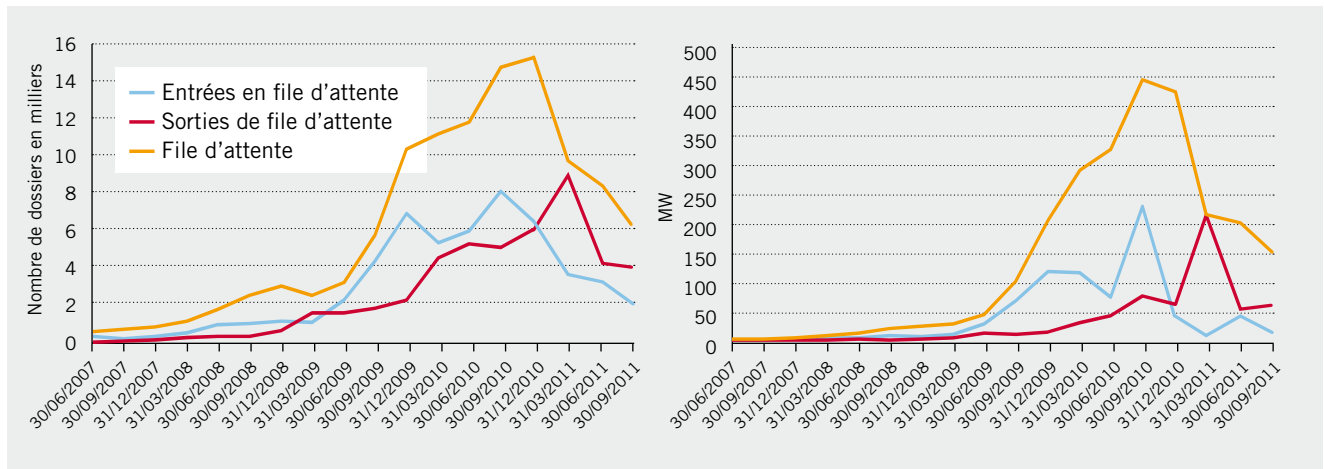
Répartition géographique de la file d'attente au 30/09/2011 (métropole, outre-mer et Corse)



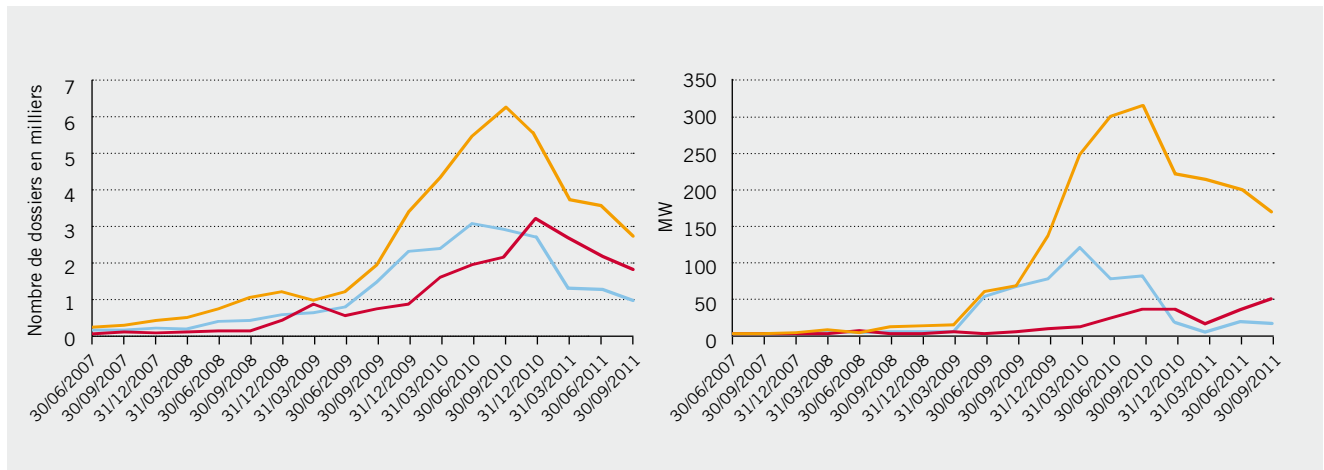
(Source : SER-SOLER, d'après ERDF, EDF-SEI)

04 | FILES D'ATTENTE ERDF AU NIVEAU RÉGIONAL

Ouest

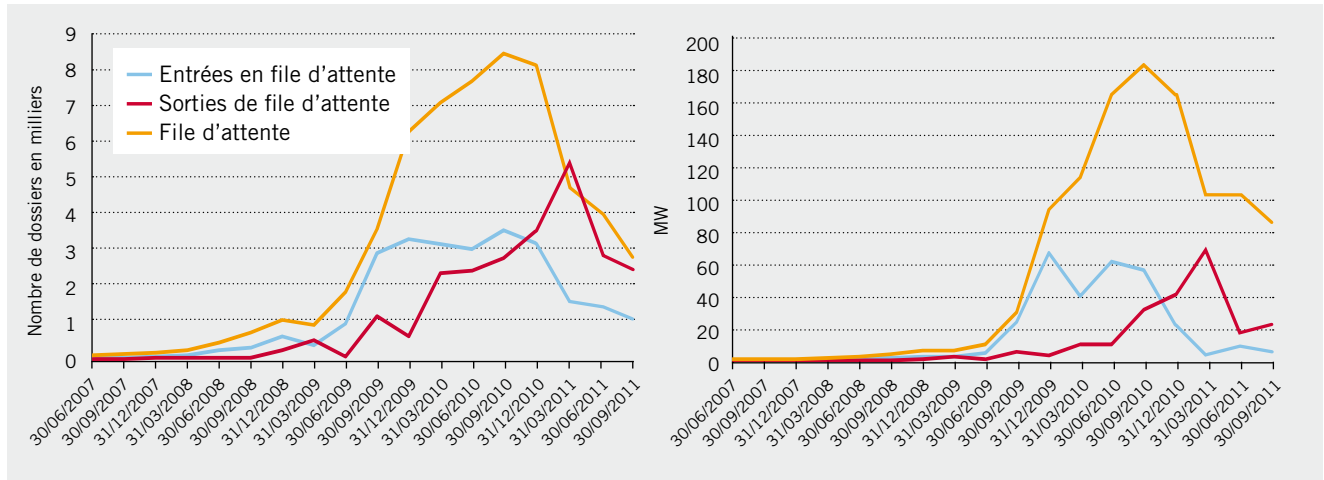


Grand Centre (Auvergne-Centre-Limousin)

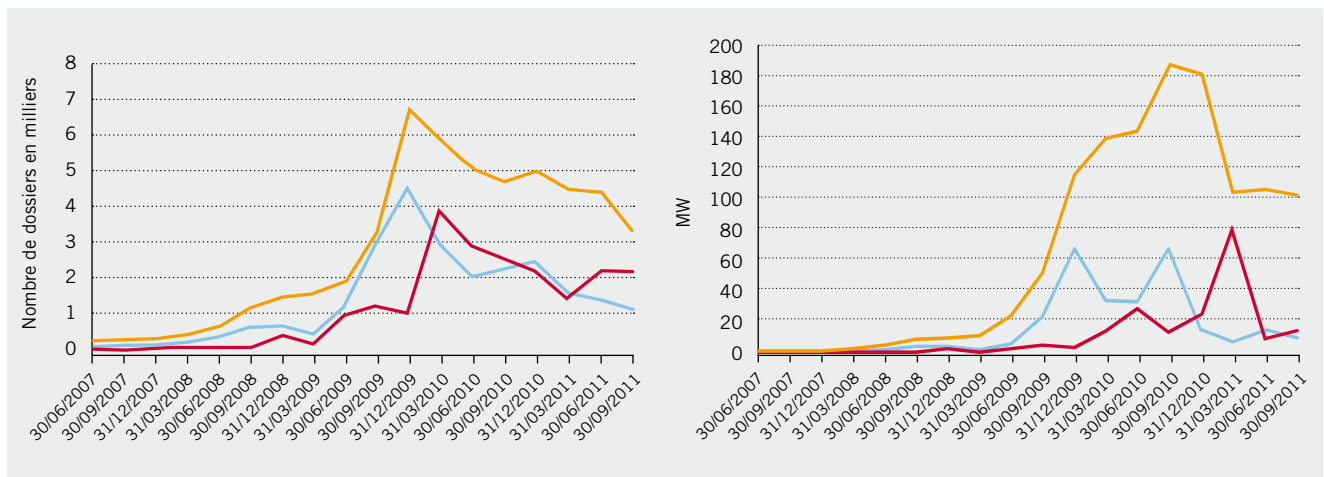


ETAT DES LIEUX DU PARC SOLAIRE PHOTOVOLTAÏQUE FRANÇAIS AU 30 SEPTEMBRE 2011

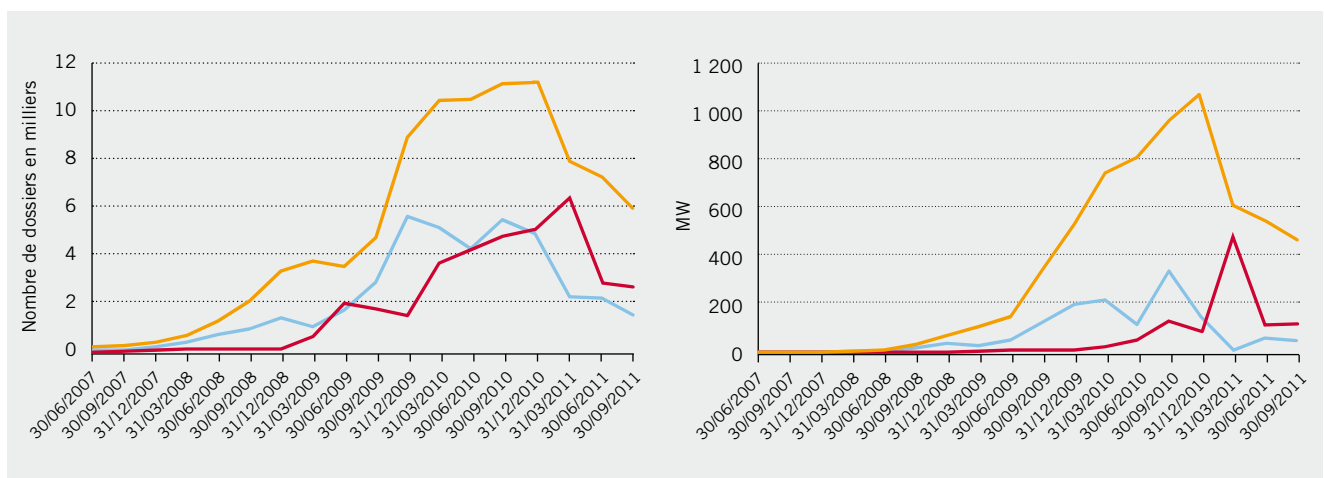
Manche - Mer du Nord



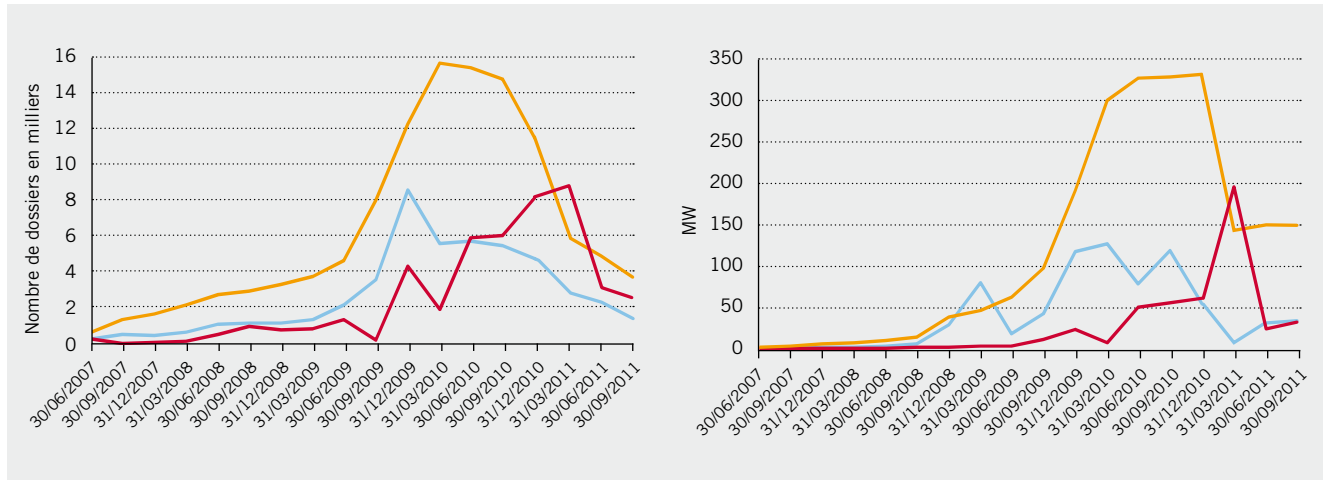
Est



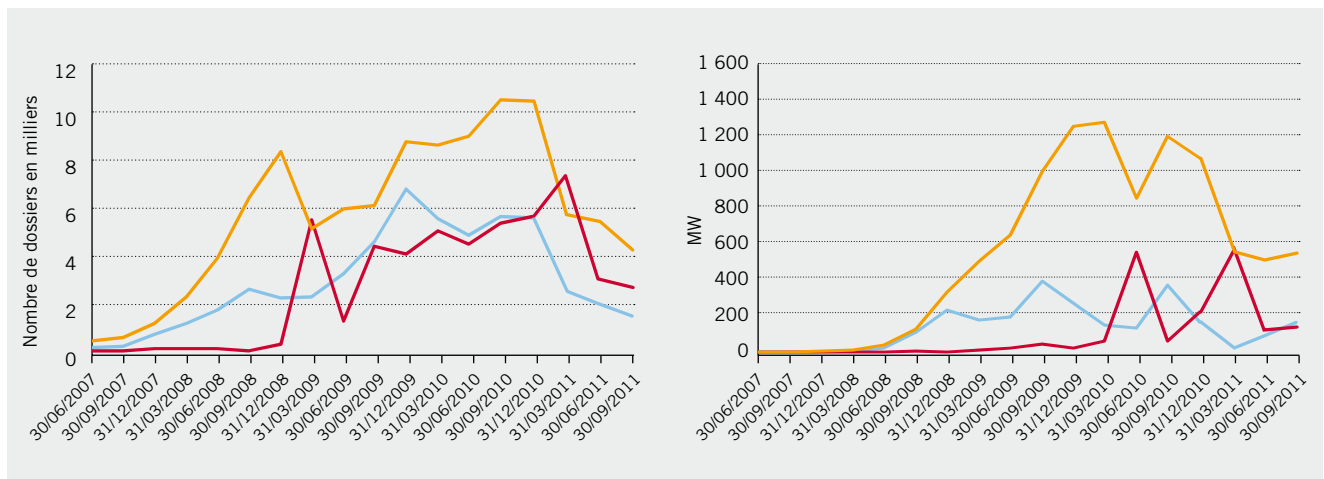
Sud-Ouest



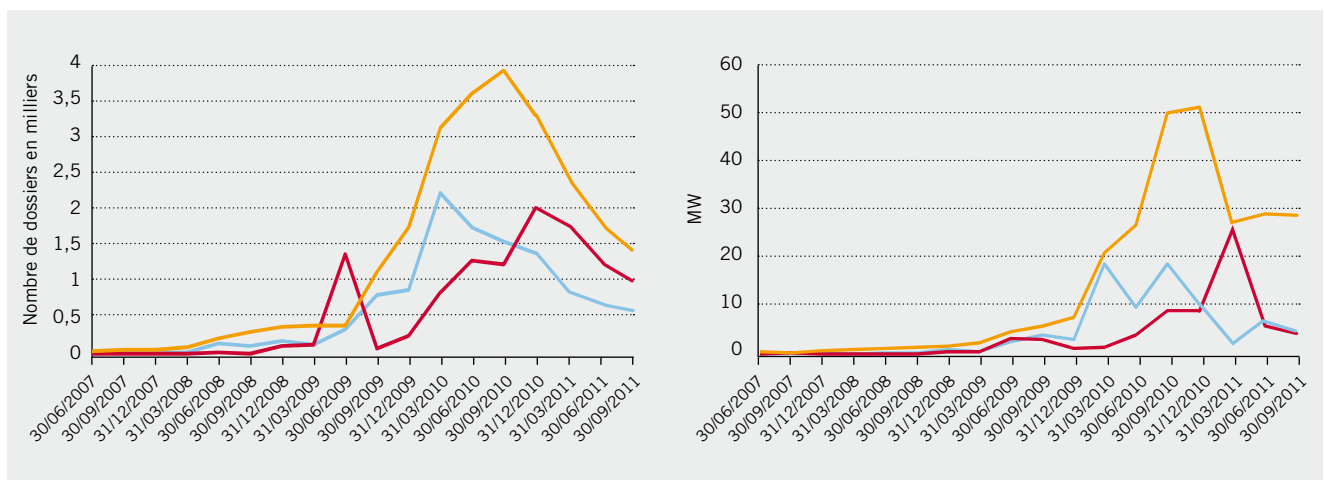
Rhône-Alpes - Bourgogne



Méditerranée



Ile-de-France



(Source : SER-SOLER, d'après ERDF)

Note : les données relatives aux files d'attente régionales et nationales du 30 juin 2010 seront consolidées le 30 septembre 2010 par ERDF.

Tableau récapitulatif de l'évolution du parc solaire photovoltaïque français de juin à septembre 2011 (ERDF ET EDF-SEI)

	SITUATION AU 30/06/2011			
	PARC CUMULÉ RACCORDÉ		FILE D'ATTENTE (1)	
	Nb (nombre)	MW	Nb	MW
Ouest	40858	272,9	8 104	199,1
Grand Centre	15189	107,2	3 581	201,9
Manche - Mer du Nord	17890	83,2	4 049	104
Est	16988	121,6	4 345	105
Sud-Ouest	27372	327,1	7 140	538
Rhône Alpes - Bourgogne	35572	175,3	4 739	146
Méditerranée	41645	357,2	5 432	513
Ile-de-France	7643	28,5	1 816	29
Total France métropolitaine	203157	1473,00	39206	1835,80
Corse	651	16,77	735	78,03
Guadeloupe	973	28,7	444	61,13
Saint Martin	14	0,04	52	2,7
Saint Barthelemy	2	0,01	1	0,02
Guyane	68	23,1	102	25,13
Martinique	795	37,98	240	41,2
Réunion	1488	96,41	1926	66,53
Saint Pierre et Miquelon	0	0	0	0
Total Outre-mer et Corse	3991	203,01	3500	275
TOTAL FRANCE	207148	1676,0	42706	2110,5

(1) Chiffres mis à jour par ERDF au 30/09/2011

(2) Chiffres provisoires, qui seront mis à jour par ERDF au 31/12/2011

(Source : SER-SOLER, d'après ERDF et EDF SEI)

Tableau récapitulatif de l'évolution du parc solaire photovoltaïque français de juin à septembre 2011 (France métropolitaine)

	FILE D'ATTENTE MÉTROPOLE AU 31/06/2011			
	Nb ≤ 36 kVA	MW ≤ 36 kVA	Nb > 36 kVA	MW > 36 kVA
Ouest	7345	34,3	963	167,9
Grand Centre	1957	11	915	186,4
Manche - Mer du Nord	2909	11,7	253	84,6
Est	3339	13,7	364	92,5
Sud-Ouest	5333	31,4	1898	510,1
Rhône Alpes - Bourgogne	4259	18,7	640	131,6
Méditerranée	3300	18,6	1410	484,8
Ile-de-France	1680	5,8	47	23
TOTAL FRANCE MÉTROPOLITAINE	30122	145,2	6490	1680,9

(Source : SER-SOLER, d'après ERDF et EDF SEI)

ETAT DES LIEUX DU PARC SOLAIRE PHOTOVOLTAÏQUE FRANÇAIS AU 30 SEPTEMBRE 2011

SITUATION AU 30/09/2011										
PARC CUMULÉ RACCORDÉ		INSTALLATIONS RACCORDÉES DEPUIS LE 30/06/2011		PROGRESSION DU PARC DEPUIS LE 30/06/2011		FILE D'ATTENTE (2)		PROGRESSION FILE D'ATTENTE DEPUIS LE 30/06/2011		
Nb	MW	Nb	MW	Nb	MW	Nb	MW	Nb	MW	
45129	348,2	4271	75,3	9%	22%	6202	154,70	-23%	-22%	
16412	153,6	1223	46,40	8%	43%	2747	169,00	-23%	-16%	
19386	99,7	1496	16,50	8%	20%	2682	86,80	-34%	-16%	
19398	170	2410	48,40	14%	40%	3271	99,90	-25%	-4%	
30297	440,2	2925	113,10	11%	35%	5955	459,80	-17%	-15%	
37916	213,9	2344	38,60	7%	22%	3573	147,30	-25%	1%	
43574	491,3	1929	134,10	5%	38%	4233	534,00	-22%	4%	
8608	32,3	965	3,80	13%	13%	1392	28,30	-23%	-1%	
220720	1949,20	17563	476,20	9%	32%	30055	1679,80	-23%	-8%	
686	43,57	35	26,8	5%	160%	958	54,64	30%	-30%	
1065	40,9	92	12,2	9%	43%	733	43,61	65%	-29%	
14	0,04	60	0	-	-	52	2,07	-	-23%	
2	0,01	0	0	-	-	1	0,02	-	-	
74	30,37	6	7,27	9%	31%	96	17,71	-6%	-30%	
837	46,19	42	8,21	5%	22%	248	33,8	3%	-18%	
1668	122,63	180	26,22	12%	27%	2159	42,15	12%	-37%	
0	0	0	0	-	-	0	0	-	-	
4346	283,71	415	80,70	10%	40%	4247	194	21%	-29%	
225066	2232,9	17978	556,90	9%	33%	34302	1873,8	-20%	-11%	

FILE D'ATTENTE MÉTROPOLE AU 30/09/2011				CROISSANCE			
Nb ≤ 36 kVA	MW ≤ 36 kVA	Nb > 36 kVA	MW > 36 kVA	Nb ≤ 36 kVA	MW ≤ 36 kVA	Nb > 36 kVA	MW > 36 kVA
5384	28	818	126,7	-27%	-18%	-15%	-25%
1944	10,7	803	158,2	-1%	-3%	-12%	-15%
2494	12,4	188	74,4	-14%	6%	-26%	-12%
2894	13,1	377	86,7	-13%	-4%	4%	-6%
4222	25,5	1733	434,4	-21%	-19%	-9%	-15%
2939	14,3	634	133	-31%	-24%	-1%	1%
2815	17	1418	517	-15%	-9%	1%	7%
1323	5,6	69	22,7	-21%	-3%	47%	-1%
24015	126,6	6040	1553,1	-20%	-13%	-7%	-8%



GROUPEMENT FRANÇAIS
SOLER
DES PROFESSIONNELS DU
SOLAIRE PHOTOVOLTAÏQUE

SYNDICAT DES ENERGIES RENOUVELABLES - SOLER

13-15 rue de la Baume 75008 Paris • tél. : +33 1 48 78 05 60 • fax : +33 1 48 78 09 07 • <http://www.enr.fr>