

THERMO'LUC

SAINT
LUC



16

23

22

28



COV
< 1 g/L



Un revêtement thermorégulant et dépolluant
qui s'applique comme une peinture

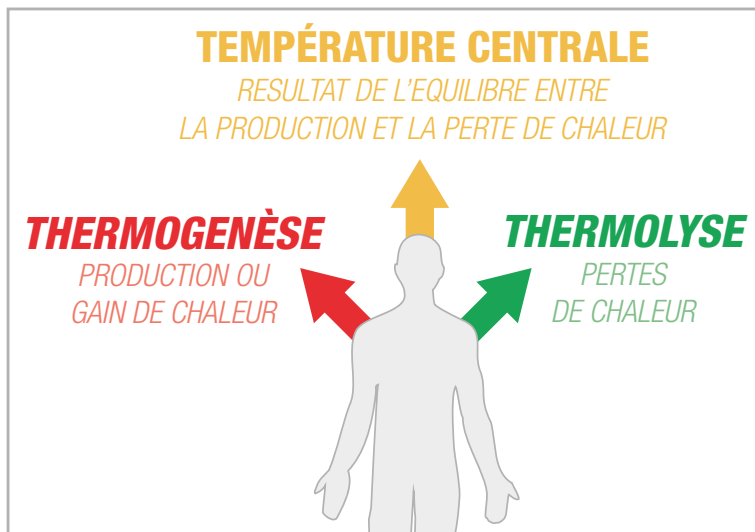
Le principe du

THERMO'LUC



LA THERMOREGULATION

La thermorégulation est l'ensemble des mécanismes qui permettent à un organisme ou à un système de se maintenir à une température souhaitée. Elle est le résultat de production et de déperdition d'énergie thermique.





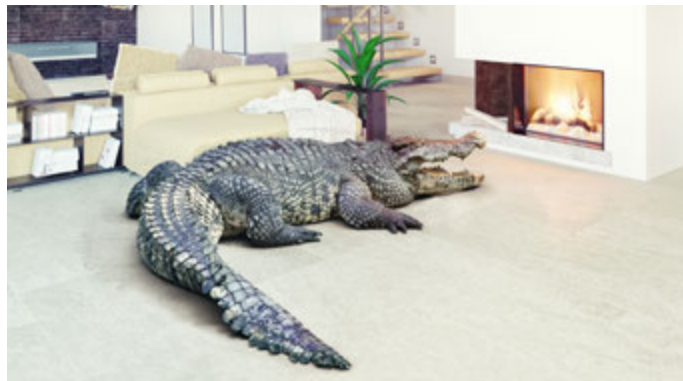
■ Notre corps connaît parfaitement bien la thermorégulation puisque c'est le processus qui lui permet d'avoir une température relativement constante aux alentours de 37 degrés. L'homme est ainsi qualifié d'« animal à sang chaud ».

■ A contrario, les animaux sont considérés « à sang froid » lorsqu'ils ne disposent pas d'un mécanisme interne permettant de réguler leur température corporelle.

■ Ainsi, les reptiles, amphibiens, insectes et poissons dépendent uniquement de l'énergie solaire pour réchauffer leur corps.

■ Ne pas disposer d'une fonction thermorégulatrice est véritablement un désavantage.

■ **Par exemple : les crocodiles**, dont la température corporelle varie uniquement selon les facteurs externes, doivent adopter des méthodes pour maintenir une température interne constante. A jeun, le crocodile cherche des endroits frais pour économiser de l'énergie. Mais après avoir dévoré une proie, il préfère des endroits ensoleillés afin d'accroître sa vitesse de digestion.



■ De même, on constate fréquemment que les crocodiles gardent la bouche grande ouverte quand ils se reposent sur les berges. Il s'agit d'une technique de refroidissement par évaporation de l'humidité buccale. Cette non-maîtrise de leur température interne les empêche d'avoir une activité normale lors des périodes froides.

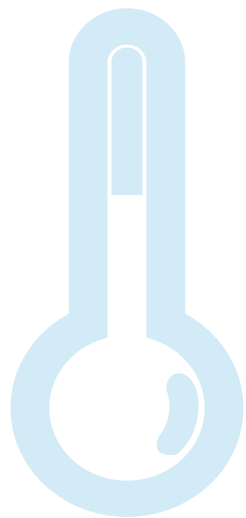
■ Les crocodiles adoreraient être à votre place et bénéficier du confort offert par la gamme **THERMO'LUC AIR PUR !**

THERMO'LUC



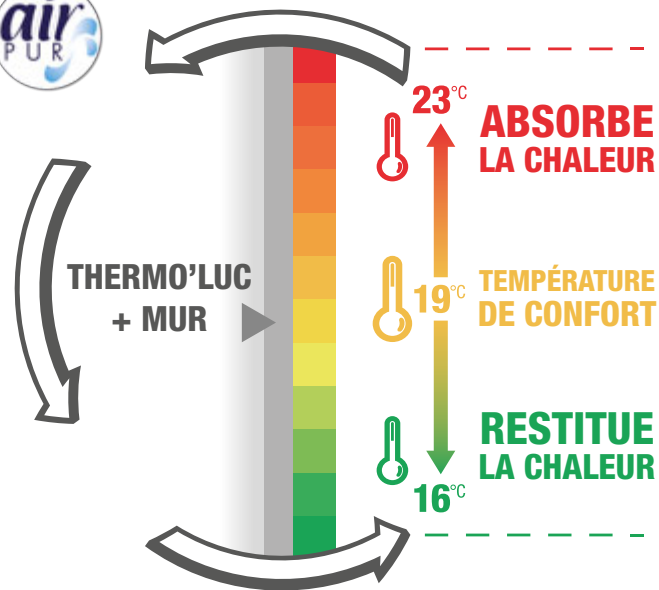
LA TEMPÉRATURE IDÉALE

PIÈCE PAR PIÈCE



■ Comment ça marche ?

- On considère qu'une « **température de confort** » se situe entre 16 et 23°C.
- Quand la température dans la pièce est au dessus de 19°C, **THERMO'LUC AIR PUR Nord 16/23** absorbe la chaleur.
- Quand la température de la pièce est en dessous de 19 °C, **THERMO'LUC AIR PUR Nord 16/23** restitue la chaleur emmagasinée.
- Ainsi la température de la pièce **est régulée** en permanence.
- La gamme **THERMO'LUC** offre ainsi un meilleur confort thermique, fait économiser de l'argent et permet de « faire un geste pour l'environnement » ...



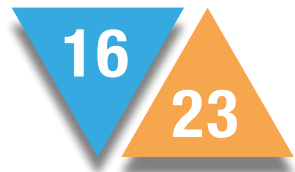
■ Comment ça marche ?

■ **THERMO'LUC** fonctionne comme une pile.

■ « **THERMO'LUC Nord 16/23** » se charge entre 19 et 23°C et se décharge entre 16 et 19°C.

■ Quand le **THERMO'LUC** est complètement chargé, il doit se décharger pour pouvoir à nouveau se recharger. Si la température ne descend jamais en dessous de 19°C, il ne se déchargera pas... et donc ne pourra plus emmagasiner de chaleur.

■ C'est pour cela que la marque **SAINT-LUC** propose aussi le « **THERMO'LUC Sud 22/28** » pour les régions plus chaudes (notamment celles proches du bassin méditerranéen).



THERMO'LUC = LA TECHNOLOGIE DES PARTICULES A CHANGEMENT DE PHASE (PCP)

C'est sur la base d'un phénomène physique facilement observable que le « **concept des PCP** » a été établi : tout corps, lorsqu'il change d'état, échange d'importantes quantités de chaleur avec son milieu.

PRINCIPE DES PARTICULES A CHANGEMENT DE PHASE

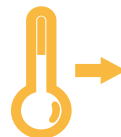
STOCKAGE DE LA CHALEUR



Quand la température augmente ...

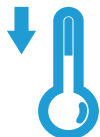


... le produit à changement de phase devient liquide ...



... et la température se stabilise.

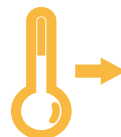
RESTITUTION DE LA CHALEUR



Quand la température diminue ...



... le produit à changement de phase devient solide ...



... et la température se stabilise.

■ **CONFORT THERMIQUE** : les fluctuations thermiques sont naturellement limitées et le confort thermique amélioré en toutes saisons. En été elle évite, par exemple, les surchauffes causées par les baies vitrées sont limitées.

■ **ECONOMIES FINANCIERES** : la gamme **THERMO'LUC AIR PUR** n'a pas vocation à remplacer le chauffage, la climatisation et l'isolation : elle assure l'inertie en employant les sources de chaleur naturelle. Ceci, pour obtenir des gains de température pouvant aller jusqu'à 4 degrés et ainsi réduire la consommation d'énergie jusqu'à 15%.

■ En été, les produits **THERMO'LUC** limitent l'utilisation de la climatisation en agissant comme une climatisation passive, sous réserve d'être couplés à une ventilation nocturne efficace.

■ Le jour, lorsque la température intérieure dépasse le point de fusion des **particules à changement de phase (PCP)**,

ces dernières fondent et emmagasinent de la chaleur. Chaleur qu'elles relarguent la nuit en se solidifiant lorsque la température est redescendue sous le seuil de solidification.

■ En hiver et en intersaison, les **PCP** permettent d'optimiser les apports solaires gratuits... et de diminuer les onéreux apports en chauffage (chauffages classiques et poêles à bois).



■ **UN GESTE POUR L'ENVIRONNEMENT** : Lorsque l'on utilise moins d'énergie pour se chauffer ou se rafraîchir, on fait naturellement un « geste pour l'environnement ».

■ De plus, les microcapsules invisibles qui contiennent les **PCP** sont élaborées exclusivement à partir de cires végétales.

■ **UN AIR INTERIEUR DEPOLLUE** : le label « Air Pur » bien connu des utilisateurs de la marque **SAINT-LUC** atteste de la fonction destructrice de formaldéhyde des produits qui revendiquent ce Label. Avoir un air intérieur dépollué est le deuxième confort offert par la gamme **THERMO'LUC AIR PUR**.

■ **Extrême faiblesse de la teneur en COV** : Tous les produits de la gamme **THERMO'LUC** ont un taux de COV inférieur à moins de 1 gramme par litre.



THERMO'LUC



Un revêtement thermorégulant et dépolluant
qui s'applique comme une peinture

3 PRODUITS :

2 QUALITÉS :

**THERMO'LUC
PRIM**

**THERMO'LUC
MAT**

**THERMO'LUC
VELOURS**



22

28

16

23

THERMO'LUC



**RETROUVEZ TOUTES NOS VIDÉOS
& ARGUMENTAIRES PRODUITS SUR :**

www.peintures-saint-luc.com



REJOIGNEZ-NOUS ET PARTAGEZ !



facebook

Peintures Saint-Luc



Instagram

Peintures_Saint_Luc

THERMO'LUC



PROCHE DE VOUS...

19 DISTRIBUTEURS
120 POINTS DE VENTE
SAINT-LUC
À VOTRE SERVICE !!



SAINT
LUC

